

**Verlag** | Als Verlag haben wir uns auf die Entwicklung von Dienstleistungen für fest umrissene Zielgruppen bzw. geschlossene Nutzerkreise spezialisiert.



**Agentur** | Unsere Agenturkunden profitieren von unserem vielfältigen Know-how und unserer langjährigen Erfahrung.



**Lettershop** | Als Full-Service-Anbieter beraten wir Sie bei der Konzeption Ihres Mailings, produzieren nach Ihren Vorstellungen die Werbemittel und sorgen für einen optimalen und pünktlichen Versand.

**Kontakt** | inside partner  
Verlag und Agentur GmbH  
Am Bahndamm 9  
48739 Legden

Tel.: +49 2566 93399-0  
Fax: +49 2566 93399-99  
E-Mail: [info@inside-partner.de](mailto:info@inside-partner.de)  
Internet: [www.inside-partner.de](http://www.inside-partner.de)



## Ihre Meinung war gefragt

- Wie sieht das Dorf der Zukunft aus?
- Welche Entwicklungsmöglichkeiten gibt es?
- Was kann man verbessern?

## Ihre Beteiligungsmöglichkeit

- [www.zukunftsdorf-legden.de/2030+](http://www.zukunftsdorf-legden.de/2030+)  
eine interaktive Website, auf der  
Sie Ihre Wünsche und Anregungen  
einbringen konnten

Es wurden ein Kartenausschnitt sowie mögliche Änderungsvorschläge definiert.

Innerhalb des Kartenausschnitts konnten Änderungswünsche frei positionieren werden.

## MITMACHEN und mitgestalten



So einfach geht es:

Variante 1:

**Eintrag bereits vorhanden**

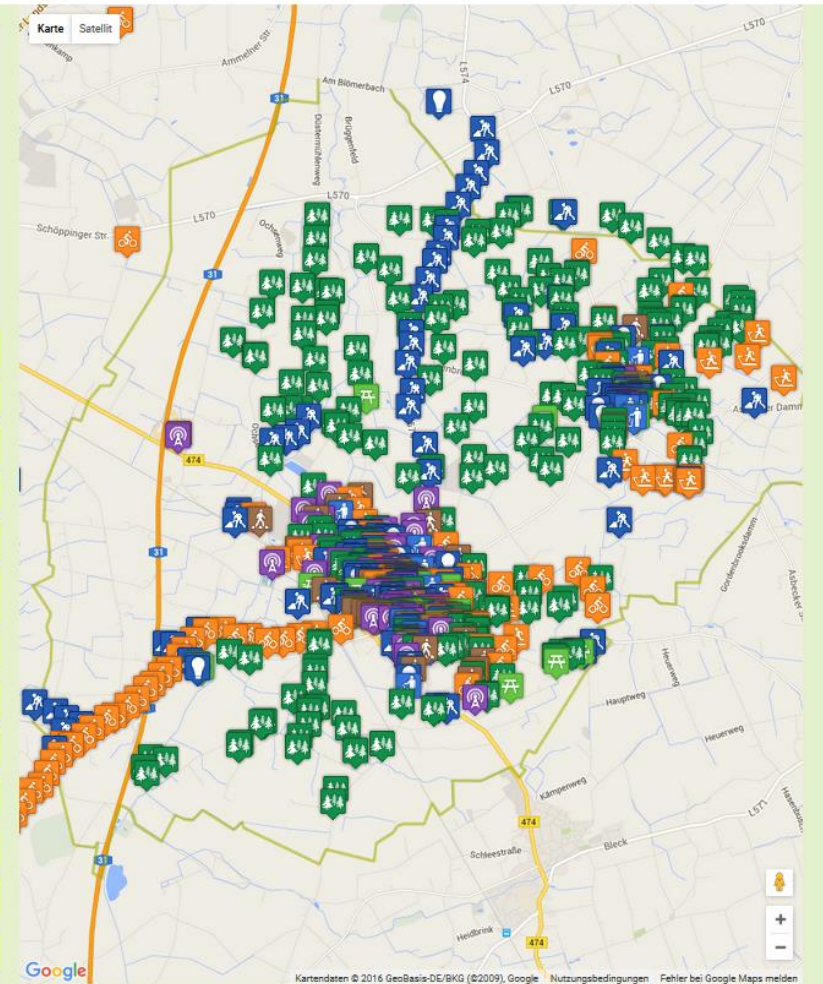
Es befindet sich bereits ein Symbol mit Ihrem Vorschlag am gewünschten Ort? Einfach das Symbol auf der Karte anklicken und anschließend Ihren Wunsch bestätigen.

Variante 2:

**Neuer Eintrag**

Zuerst die Schaltfläche mit dem passenden Wunsch und anschließend den gewünschten Ort auf der Karte anklicken. Es öffnet sich ein Fenster; auf „Speichern“ klicken – fertig! Danach können Sie auf die gleiche Weise weitere Wünsche platzieren.

-  Hier wünsche ich mir mehr Grün!
-  Hier wünsche ich mir eine Sitzgelegenheit!
-  Hier wünsche ich mir mehr Licht!
-  Hier wünsche ich mir noch einen Mülleimer!
-  Hier möchte ich mich sportlich bewegen können!
-  Hier wünsche ich mir eine höhere Verkehrssicherheit für Fußgänger!
-  Hier wünsche ich mir öffentliches WLAN!
-  Hier möchte ich gerne Fahrrad fahren!
-  Hier wünsche ich mir eine Bushaltestelle!
-  Hier müsste etwas ausgebessert werden!
- Zoom Asbeck
- Zoom Legden
- Statistik
- Feedback



Google

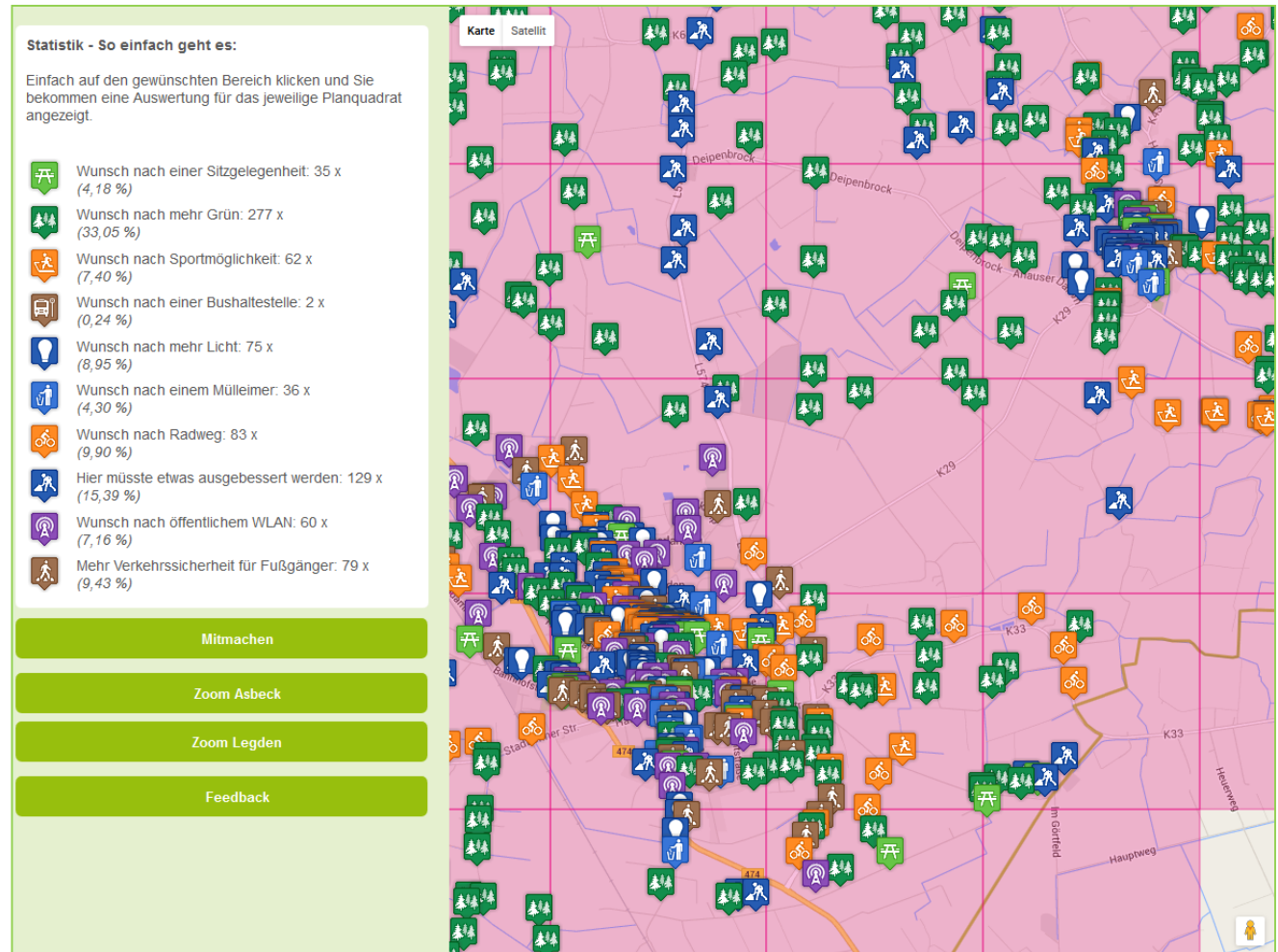
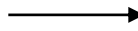
Kartendaten © 2016 GeoBasis-DE/BKG (©2009), Google Nutzungsbedingungen Fehler bei Google Maps melden

LEICHTE SPRACHE

Die Einträge wurden gespeichert und konnten über eine integrierte Statistikfunktion gesichtet und ausgewertet werden.

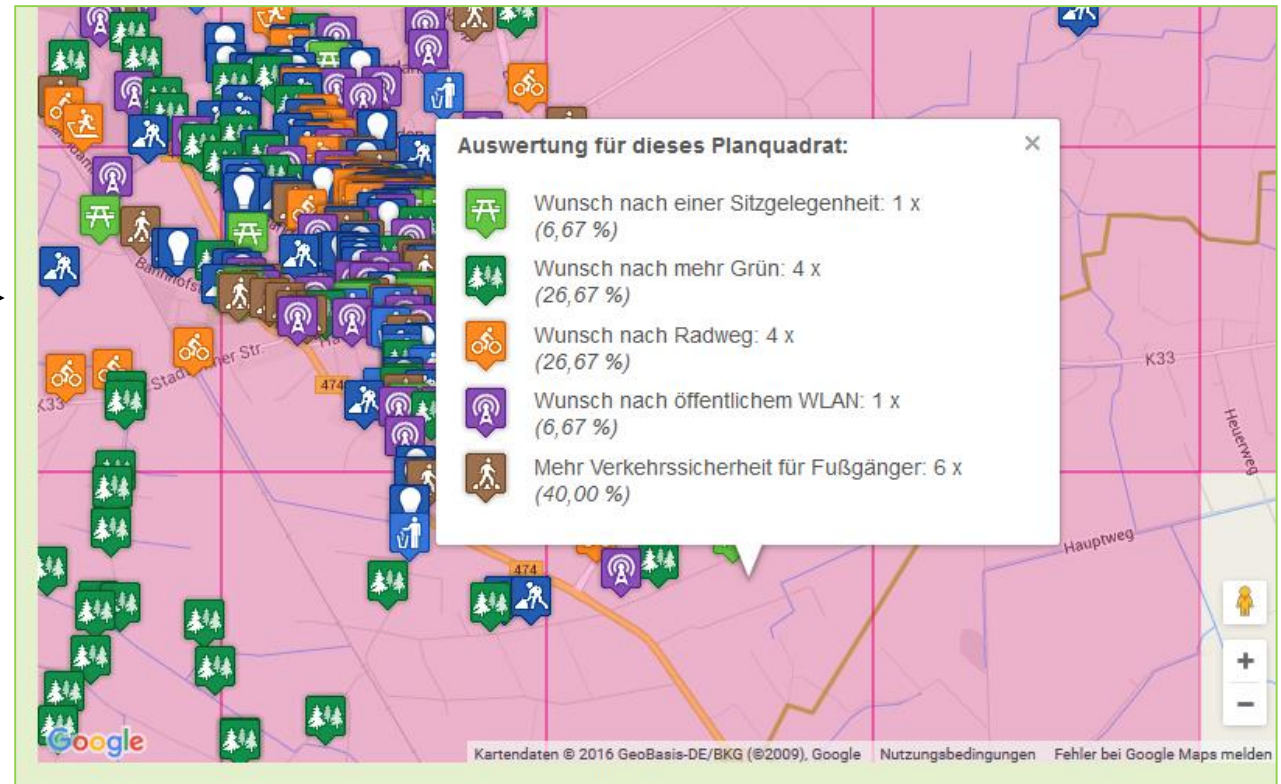
Ebenfalls integriert wurde eine Feedback-Funktion; das Feedback wurde dann an eine vorher definierte Empfängeradresse versendet.

In der Statistik wurde die Gesamtbeteiligung ausgewertet und in einer Übersicht dargestellt.



Darüber hinaus wurde jedes Planquadrat separat ausgewertet.

Die Auswertung wurde nach Anklicken des Planquadrats sichtbar.



Vor der Live-Schaltung der Website wurden 5.000 Postkarten an alle Haushalte in Legden und Asbeck versendet.



## ZukunftsDORF LEGDEN 2030+

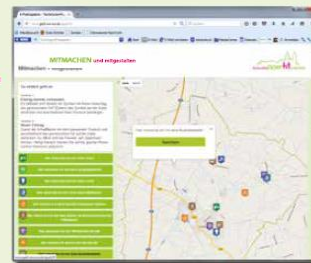
Sie haben Ideen, die das Leben in Legden und Asbeck noch lebenswerter machen?

Sie vermissen eine Sitzgelegenheit oder wünschen sich mehr Grün?

Ihre Meinung ist gefragt!

Beteiligen Sie sich online unter [www.zukunfts-dorf-legden.de/2030+/](http://www.zukunfts-dorf-legden.de/2030+/)

Aktionszeitraum: **1.2. bis 29.2.2016!**



Darüber hinaus wurden Presseartikel in den lokalen Medien veröffentlicht.



Stadtsenioren auf dem Fußweg am Mühlentbach kurz vor dem Neodring wünschen sich einige Legden. Auch der Wunsch nach sportlicher Bewegung haben sie für diesen Bereich mit Symbolen bei der Online-Aktion festgehalten.

## Mitmachen, mitgestalten

Online-Aktion ist erfolgreich gestartet / Verkehrssicherheit ganz vorn

LEGDEN. Zwei Klubs rechnen, um Legden grüner, heller oder verkehrssicherer zu machen. Unter dem Motto „Mitmachen und mitgestalten“ lädt die Gemeinde ein, sich aktiv am Projekt „ZukunftsDorf 2030+“ zu beteiligen. Die Online-Aktion wird gut angenommen.

35 Mal haben Legdener hier das Symbol für Verkehrssicherheit angeklickt. Das Thema steht damit an der Spitze der Wünsche der Bürger, die bisher mitgemacht haben. Über 3000 war allerdings erfolgreich! So bewertet Michael Röhre (Vize), Geschäftsführer der das Projekt betreuenden Agentur Inside Partner, den Start der Mitmachaktion im Internet.

**Konkrete Wünsche**  
Rund 200 Markierungen finden sich schon auf der Karte. Mehr Licht, mehr Radwege, mehr Mülltonnen – an vielen Stellen gibt es nach den Wünschen der Bürger Verbesserungsvorschläge. Ein erstes Ergebnis ist, dass die Teilnehmer seine konkrete Wünsche haben. Röhre nennt ein Beispiel: „Bürger, die den Wunsch nach mehr Grün an-

geklickt haben, schreiben sofort Handzettel, was genau sie von gepflanzten Bäumen wollen.“

Die meisten Symbolen befinden sich im Zentrum von Legden, in Asbeck dagegen sind die Markierungen noch übersichtlich. Nachdem lange Verkehrsarbeiten, auch sich zwischen durch der Wunsch nach mehr Grün an die Spitze. Die Symbolen waren insbesondere in Asbeck auch häufig in Beziehung zu den Ortszentren gesetzt. „Ein einzelner Nutzer hat gleich 140 Mal das Symbol für den Wunsch nach mehr Grün gesetzt. Und schließlich, was genau sie von gepflanzten Bäumen wollen.“

Partizipation ist der Fachbegriff für diese Art der Beteiligung im politischen Entscheidungsprozess. Der Wertebereich „ZukunftsDorf 2030+“ in dem Legden neben 50 weiteren Städten und Gemeinden teilnimmt, sieht sich allerdings vor, dass nicht moderner. Für die Teilnahmen neben herkömmlichen Methoden wie Umfragen verwendet werden.

Am Ende aber wird miteinander geredet. Wer will, kann sich jetzt für einen Dorfplanning besuchen, bei dem besonders diskutierte Orte erörtert werden. Wann es Antwort ist, steht noch nicht fest. Wahrscheinlich ist ein Termin nach Ostern. Auch ob es eine einmalige Aktion wird oder vielleicht sogar ein regelmäßiges Forum entstehen kann, wird noch besprochen.

**Zufalls-Befragung**  
Hinterfragen werden hier auch die Ergebnisse aus der Befragung, die sich im Januar an 1000 per Zufall ausgewählte Bürger richtete. Die Ergebnisse werden zur Zeit vom Institut für Arbeit und Technik (IAT) an der Westfälischen Hochschule in Gelsenkirchen ausgewertet.

„71 Rückrufe gab es“, sagt Sebastian Metel von IAT. „34 Prozent, das ist mehr als wir erwartet haben.“ Bei Umfragen sei alles ab sechs Prozent zufriedenstellend. „Das ist ein deutliches Signal, wie interessiert die Legdener an ihrem Wohnort sind“, kommentiert auch Michael Röhre. Ende Februar wird der Gemeinde die Auswertung der Umfrage präsentiert.

**Aktion läuft bis Ende Februar**  
Die Online-Aktion läuft noch bis Ende Februar. Für den Dorfplanning Wettbewerb „ZukunftsDorf 2030+“ 55 Städte, Kreise und Gemeinden ausgewählt. darunter sind Witten, Gelsenkirchen, Oberhausen und die Kreise Recklinghausen und Steinfurt.

Die Aktionen gehören zum Projekt „ZukunftsDorf Leg-

**Mitmachen kann man unter** [www.zukunfts-dorf-legden.de](http://www.zukunfts-dorf-legden.de)

Redaktion: Romy-Möhring@redmond.de

## Die E-Partizipation war ein voller Erfolg.

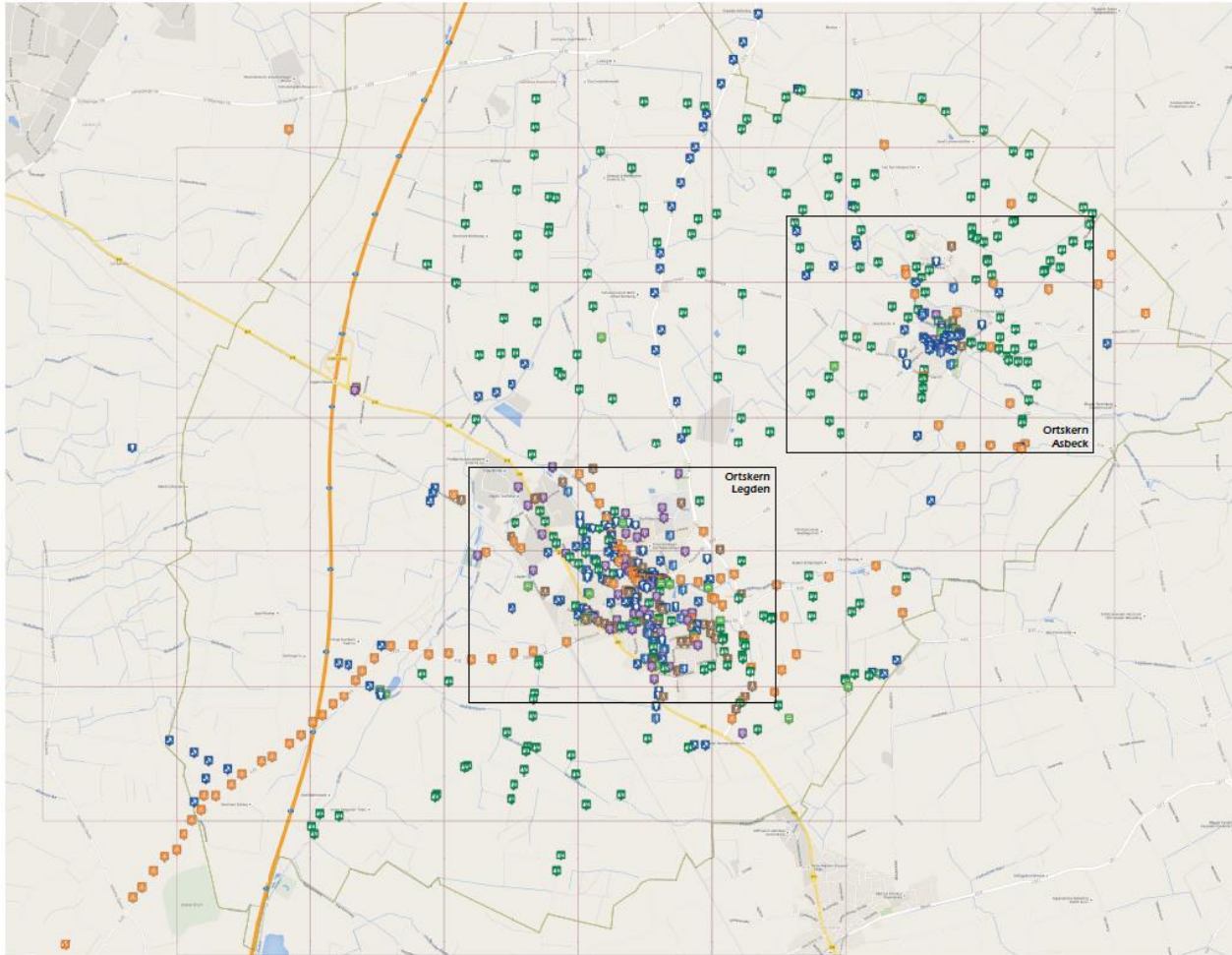
Im Aktionszeitraum **1.2. bis 28.2.2016**

- wurde die Website über 1.500 mal aufgerufen,
- wurde die Statistik mehr als 500 mal eingesehen,
- wurden mehr als 800 Vorschläge eingebracht,
- wurden rund 60 Feedbacks gegeben.



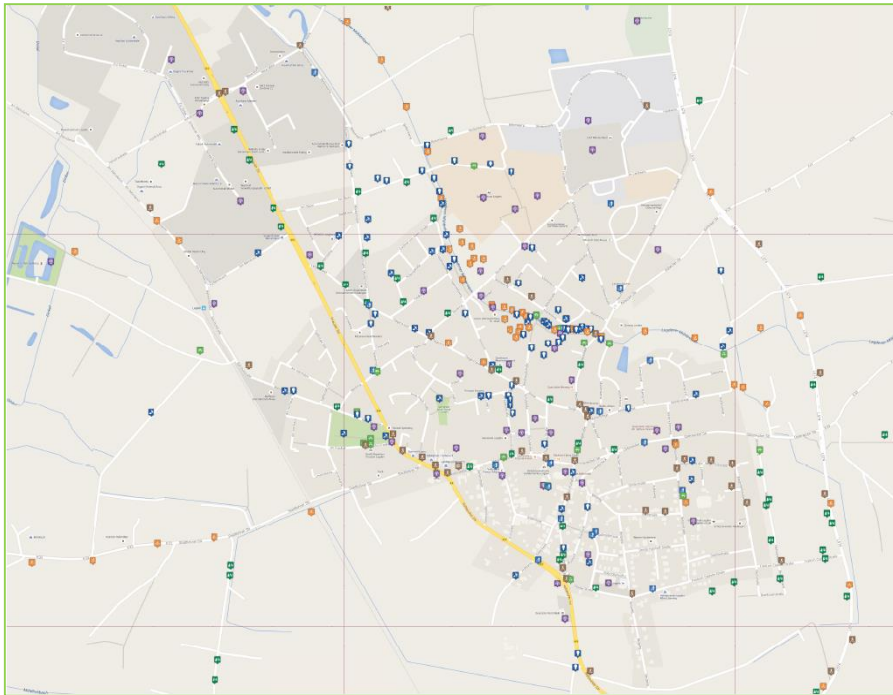
## MITMACHEN und mitgestalten

e-Partizipation Gesamtübersicht – Aktionszeitraum 1.2. bis 29.2.2016

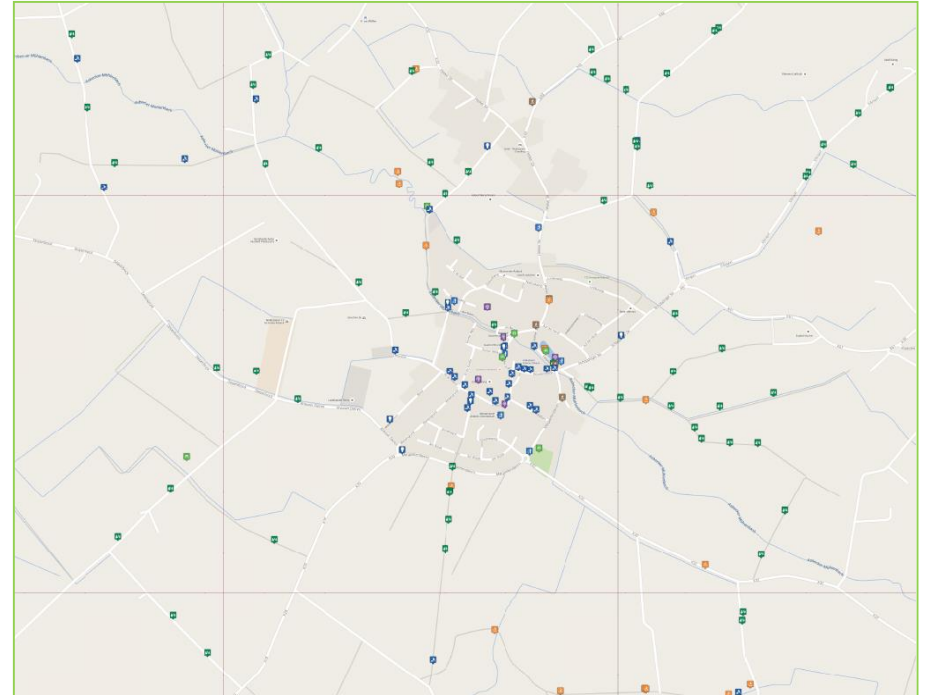


- Wunsch nach einer Sitzgelegenheit: 35 x (4,18 %)
- Wunsch nach mehr Grün: 277 x (33,05 %)
- Wunsch nach Sportmöglichkeit: 62 x (7,40 %)
- Wunsch nach einer Bushaltestelle: 2 x (0,24 %)
- Wunsch nach mehr Licht: 75 x (8,95 %)
- Wunsch nach einem Mülleimer: 36 x (4,30 %)
- Wunsch nach Radweg: 83 x (9,90 %)
- Hier müsste etwas ausgebessert werden: 129 x (15,39 %)
- Wunsch nach öffentlichem WLAN: 60 x (7,16 %)
- Mehr Verkehrssicherheit für Fußgänger: 79 x (9,43 %)

## Ortskern Legden



## Ortskern Asbeck



## *Kindergarten- und Spielplätze*

*Ich vermisse in dem Projekt welches generationsübergreifend sein soll die Kinder und Familien. Was ist mit ausreichenden Kindergarten Plätzen? Eltern haben ohne diese keine Chance wieder zu arbeiten. Und auch den Kindern wir viel genommen.*

## **Baum- und Gehölzschutzsatzung**

Legden soll "faire Kommune" und nachhaltige Kommune werden!  
Z.B. sollte man sich eine Baum- und Gehölzschutzsatzung geben!

## **Joggingstrecke**

Es wäre schön, wenn es eine beleuchtete Joggingstrecke geben würde (wie bspw. in Velen). Diese könnte ja auch von Asbeck nach Legden führen, so dass beide Ortsteile etwas davon haben.

## **Briefkasten**

Ganz wichtig: Ein Post-Briefkasten der Deutschen Post vor dem Rathaus!

## **Hallo Gemeinde!**

*Das Tool ist wirklich eine sehr gute Idee!  
Diese Fortschrittlichkeit und Möglichkeit an aktiver Mitgestaltung ist zeitgemäß und macht Spaß. Daumen hoch!*

## **Grünphase der Ampelanlage für Fußgänger zu kurz**

Die Grünphase für Fußgänger an der Ampel im Dorf ist so kurz, dass man es nicht schafft, mit Kleinkindern bei grün über die Straße zu kommen. Alte Menschen mit Rollator haben wahrscheinlich dasselbe Problem.

# Fragen ?

# Danke für Ihre Aufmerksamkeit.

**Kontakt** | inside partner  
Verlag und Agentur GmbH  
Am Bahndamm 9  
48739 Legden

Tel.: +49 2566 93399-0  
Fax: +49 2566 93399-99  
E-Mail: [info@inside-partner.de](mailto:info@inside-partner.de)  
Internet: [www.inside-partner.de](http://www.inside-partner.de)