

Spielplatzkonzept für Legden und Asbeck



INHALT

- 1) Anlass / Ziel
- 2) Warum spielen Kinder?
- 3) Anforderungen
- 4) Sicherheit durch Pflege und Wartung
- 5) Ausgangslage
- 6) Spielplätze
- 7) Bolzplätze
- 8) Schulhöfe
- 9) Sportplätze
- 10) Spielflächenangebot
- 11) kurzfristige Maßnahmen
- 12) langfristige Maßnahmen



1. ANLASS

- Angebot auf den Spielplätzen sehr ähnlich bis gleich
- Ein großer Teil der Geräte entsprechen nicht mehr den heute geltenden Normen
- Geräte haben teilweise einen hohen Bedarf an Reparaturen
- Spielflächen teilweise ungeeignet
- Spielplätze entsprechen nicht mehr den aktuellen Bedürfnissen der Kinder
- Spielplätze unattraktiv und somit wenig genutzt = Vandalismus

- **Fazit:** Die Spielplätze in Legden müssen analysiert und überarbeitet werden und dem aktuellen Spielverhalten und Bedürfnissen der Kinder sowie den aktuell geltenden Regeln der Technik angepasst werden



1. BEFRAGUNG

Wo spielst du am liebsten bei schönem Wetter?

- Im Garten, zu Haus oder bei Freunden
- Auf dem Spielplatz in meiner Nähe
- Auf der Straße vor unserem Haus

Wie oft und wie lange hältst du dich auf dem Spielplatz auf?

- 2 mal pro Woche, circa 60 Minuten
- 1 mal im Monat, circa 30 Minuten
- 2 mal pro Woche, circa 30 Minuten

Was machst du am liebsten auf dem Spielplatz?

- Schaukeln
- Klettern
- Rutschen



1. BEFRAGUNG

Was gefällt dir gar nicht auf dem Spielplatz?

- Herumliegender Müll, Glas, Dreck
- Defekte Spielgeräte
- Hundescheiße / Katzenkot

Welche Angebote wünschst du dir auf einem Spielplatz?

- Klettergerüste/ -wand/ -turm/ -baum
- Ballspielecke / Fußballfeld
- Verstecke

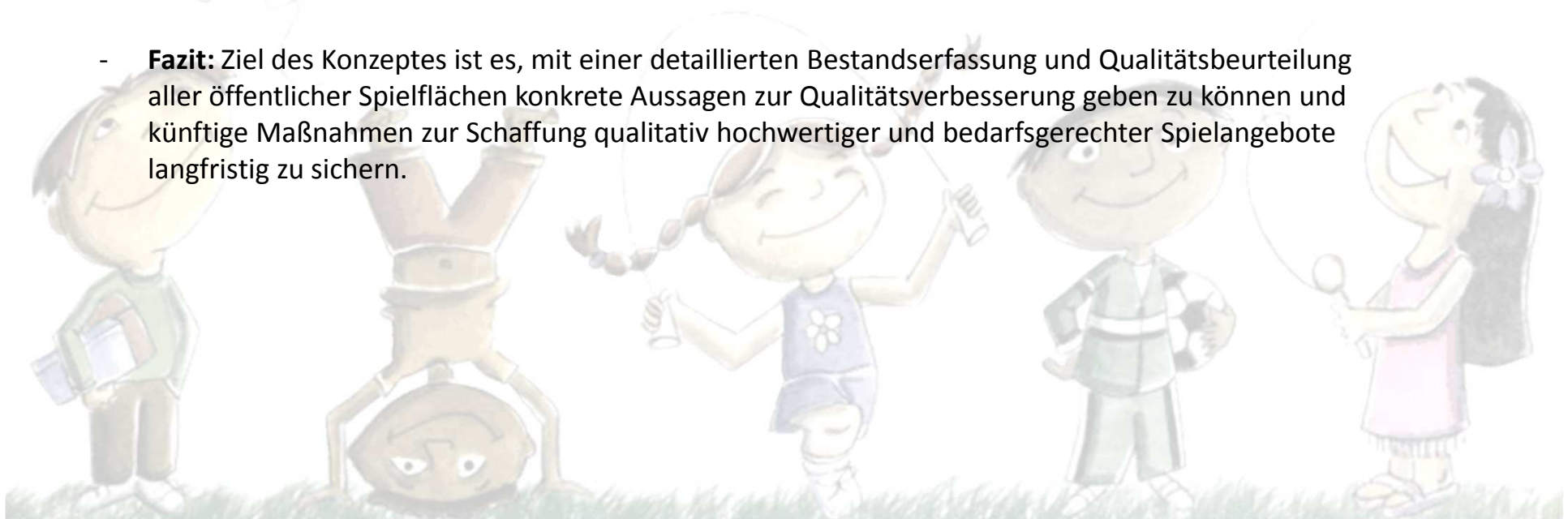
Welche Spielgeräte habt ihr im Garten?

- Schaukel
- Trampolin
- Rutsche



1. ZIEL

- Die Spielplatzentwicklungsplanung soll vor dem Hintergrund sich wandelnder Anforderungen an Qualität und Quantität der Spielflächen sowie einer sich verändernden Altersstruktur der einzelnen Wohngebiete entwickelt werden
- Spielflächen sollen Orte der Begegnung und Kommunikation für Generationen werden
- Das Spielplatzkonzept soll zukünftig als ein Wegweiser und Arbeitsgrundlage für die Entwicklung von Legdens Spielplätzen dienen und bietet einen Rahmen für künftige Einzelmaßnahmen und dient dem zielgerichteten Einsatz von Finanzmitteln
- Bei der Neuplanung und Umplanung der Spielflächen sollen die Nachbarschaften und Kinder mit einbezogen werden, um so zu einem zufriedenstellenden Ergebnis für alle zu schaffen und den Wiedererkennungswert zu steigern
- **Fazit:** Ziel des Konzeptes ist es, mit einer detaillierten Bestandserfassung und Qualitätsbeurteilung aller öffentlicher Spielflächen konkrete Aussagen zur Qualitätsverbesserung geben zu können und künftige Maßnahmen zur Schaffung qualitativ hochwertiger und bedarfsgerechter Spielangebote langfristig zu sichern.



2. WARUM SPIELEN KINDER

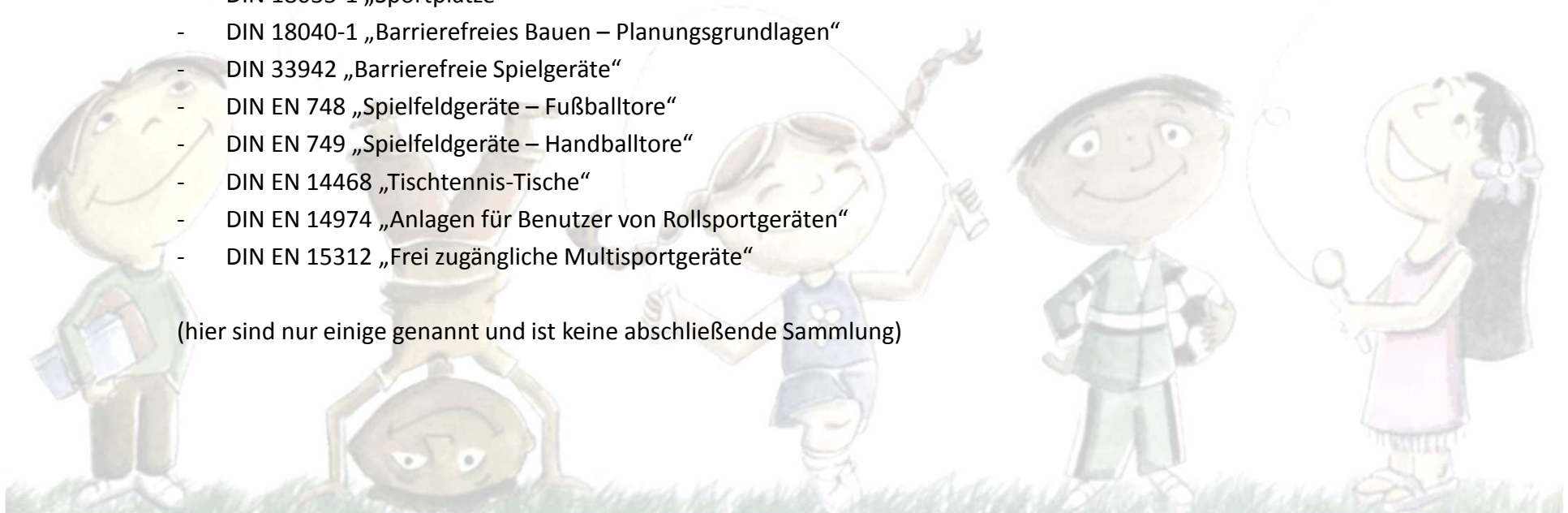
- Kinder entdecken die Welt mehr mit ihrem Körper und ihren Sinnen als mit dem Kopf
- Spielen gehört somit für die Entwicklung der Kinder als unverzichtbarer Teil mit zum erwachsenwerden dazu
- Kinder müssen sich ausprobieren, Grenzen testen, Erfahrungen sammeln, die Welt und auch Gefahren kennen lernen, sich austoben, Aggressionen abbauen, entspannen, die gewonnenen Eindrücke des Tages spielerisch verarbeiten, Motorik verbessern, Muskeln trainieren, Körperwahrnehmung schulen, Selbstbewusstsein testen, logische Zusammenhänge erkunden, Konzentration auf einen Sachverhalt üben, Kooperation mit anderen erlernen, an sozialer Aufgeschlossenheit gewinnen, Teamfähigkeit erlernen



3. ANFORDERUNGEN – Wie viel Spielplatz braucht der Mensch?

- Viele Vorgaben für die Planung und den Betrieb von Spielflächen:
 - SGB VIII (Kinder und Jugendhilfegesetz-KJHG) §1, §8, §11, §80
 - BauGB (Baugesetzbuch) §1, §6
 - BauO NRW (Landesbauordnung) §9, §55
 - BImSchG (Bundesimmissionsschutzgesetz) §22
 - DIN 18034 „Spielplätze und Freiräume zum Spielen“
 - DIN EN 1176 „Spielplatzgeräte und –böden“
 - DIN EN 1177 „Stoßdämpfende Spielplatzböden“
 - DIN 7900 „Fußballtore“
 - DIN 18024-1 „Straßen, Plätze, Wege, öffentliche Verkehrs- und Grünanlagen sowie Spielplätze“
 - DIN 18035-1 „Sportplätze“
 - DIN 18040-1 „Barrierefreies Bauen – Planungsgrundlagen“
 - DIN 33942 „Barrierefreie Spielgeräte“
 - DIN EN 748 „Spielfeldgeräte – Fußballtore“
 - DIN EN 749 „Spielfeldgeräte – Handballtore“
 - DIN EN 14468 „Tischtennis-Tische“
 - DIN EN 14974 „Anlagen für Benutzer von Rollsportgeräten“
 - DIN EN 15312 „Frei zugängliche Multisportgeräte“

(hier sind nur einige genannt und ist keine abschließende Sammlung)



3. ANFORDERUNGEN – wichtige Punkte!

Erreichbarkeit:

- Kinder müssen ihre Spielplätze **selbstständig** erreichen können
- Zwischen 6-12 Jahren = 400 Fußweg, Zeitraum 15min. (**Einzugsradius = 350m**)
- Barrieren von Kindern zwischen 6-12 Jahren = Hauptstraßen, Gleisanlagen, Gewässer, Industrie und Autobahn



3. ANFORDERUNGEN – wichtige Punkte!

Flächengröße:

- Spielflächen für Kinder bis 6 Jahre = min. 500m²
- Spielflächen für Kinder von 6-12 Jahren = min. 5.000m²
- Spielflächen für Kinder ab 12 Jahren = min. 10.000m²

Diese Zahlen dienen lediglich der Orientierung und sind abhängig von der Bevölkerungszahl, Einwohnerdichte und Art der Bebauung



3. ANFORDERUNGEN – wichtige Punkte!

Vielfalt:

- Sinne zur Wahrnehmung der Außenwelt müssen geschult werden durch vielfältiges Angebot
- Gleichgewicht, Motorik, Koordination durch Angebot fördern
- Jugendliche brauchen ein besonderes Angebot wie Bolzplätze, Tischtennis, Aufenthaltsflächen
- Freie Flächen sind genauso wichtig wie Spielgeräte um Sinnes- und Bewegung zu fördern und zu schulen und kreativem Spiel Freiraum zu geben
- Geländemodellierungen anbieten um Bewegungsanreize zu schaffen
- Raumbildung durch verschieden angelegte Zonen



4. SICHERHEIT DURCH PFLEGE UND WARTUNG

Alle Spielplätze in Legden (inkl. Schulhöfe und Sportplätze werden in Legden regelmäßig entsprechend der DIN 1176 auf ihre Sicherheit überprüft, kontrolliert und gewartet.

Dazu gibt es an der Gemeinde drei geschulte Mitarbeiter, die berechtigt sind, alle Prüfungen auf den Spielplätzen durchzuführen, damit die Kinder in Legden sorgenfrei ihrer Kreativität und auch ihrem Bewegungsdrang nachgehen können.



4. SICHERHEIT DURCH PFLEGE UND WARTUNG

1. Visuelle Routine-Inspektion

- Erkennung von offensichtlichen Gefahrenquellen, die durch Vandalismus, Witterung oder Benutzung entstehen
- Für stark beanspruchte oder durch Vandalismus gefährdete Spielplätze kann eine tägliche Inspektion dieser Art erforderlich sein.
- Von der Gemeinde wird diese in einem wöchentlichen Rhythmus durchgeführt.
- Ein Mitarbeiter des Bauhofes ist bei der großen Anzahl 1,5 Tage damit beschäftigt.



4. SICHERHEIT DURCH PFLEGE UND WARTUNG

2. Operative Inspektion

- Detaillierte Inspektion zur Überprüfung des Betriebes und der Stabilität der Anlage in Bezug auf jedweden Verschleiß
- Turnus alle 1-3 Monate oder nach Maßgabe des Spielgeräteherstellers



4. SICHERHEIT DURCH PFLEGE UND WARTUNG

3. Jahreshauptuntersuchung

- Prüfung auf „Herz und Nieren“
- Allgemeiner betriebssicherer Zustand der Geräte einschließlich Fundamente und Oberflächen wird überprüft

Werden schwerwiegende Mängel festgestellt, sind diese zu beheben, oder die weitere Benutzung muss durch Stilllegung oder Abbau unterbunden werden



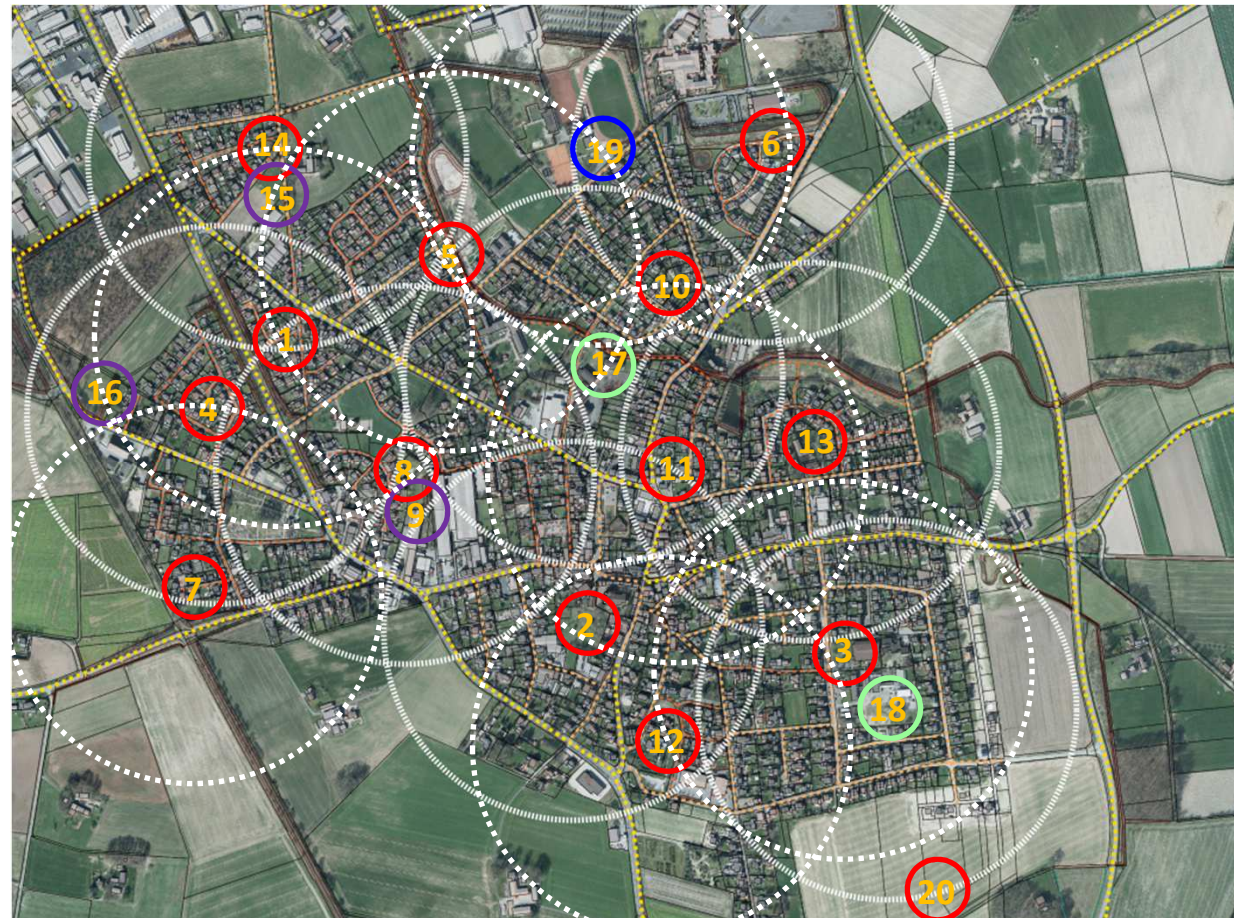
5. AUSGANGSLAGE – Spielflächen in Asbeck

- 1) Auf der Horst
- 2) Kirchengesch
- 3) Niehuskamp
- 4) Brigidenschule
- 5) Sportplatz



5. AUSGANGSLAGE – Spielflächen in Legden

- 1) Amselweg
- 2) Dahliengarten
- 3) Doppelturnhalle
- 4) Egelborger Feld
- 5) Feldkamp
- 6) Landwehrkamp
- 7) Leiverskamp
- 8) Lindert
- 9) Bolzplatz Lindert
- 10) Mittelstraße
- 11) Mühlenkamp
- 12) Roßmüllerhook
- 13) Stikkamp
- 14) Waldkrone
- 15) Bolzplatz Waldkrone
- 16) Bolzplatz Triepenbusch
- 17) Sekundarschule
- 18) Brigidenschule
- 19) Sportplatz
- 20) Geplanter Spielplatz



6. SPIELPLÄTZE

Asbeck

- 1) Auf der Horst
- 2) Kirchesesch
- 3) Niehuskamp

Legden

- 1) Amselweg
- 2) Dahliengarten
- 3) Doppelturnhalle
- 4) Egelborger Feld
- 5) Feldkamp
- 6) Landwehrkamp
- 7) Leiverskamp
- 8) Lindert
- 9) Mittelstraße
- 10) Mühlenkamp
- 11) Roßmöllershook
- 12) Stikkamp
- 13) Waldkrone



SPIELPLÄTZE ASBECK

- 1) Auf der Horst
- 2) Kirchenesch
- 3) Niehuskamp




Spielplatz: Auf der Horst

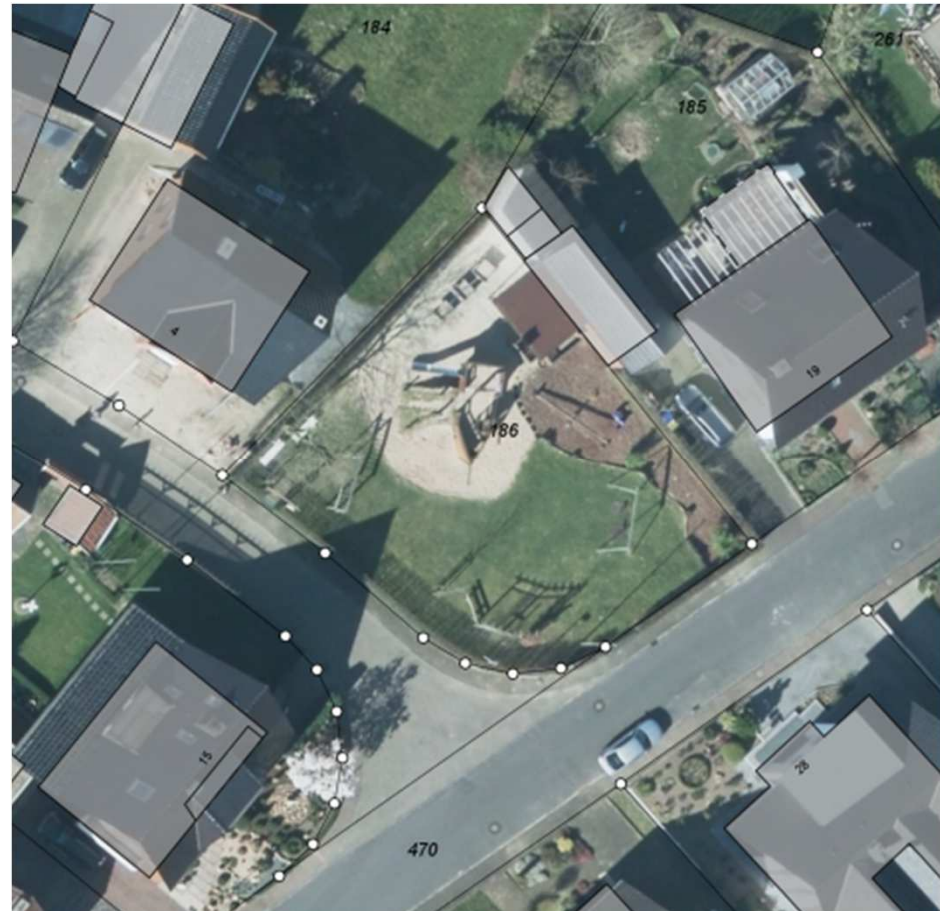
Erbdrostenweg 2
48739 Legden-Asbeck

Größe: 580m²
Eigentümer: Gemeinde Legden
Pflege: Nachbarschaft

Kinder (Einzugsgebiet):



The icon consists of 20 stylized human figures. There are two rows of ten figures each, and a single figure centered below the second row.



Spielplatz: Auf der Horst

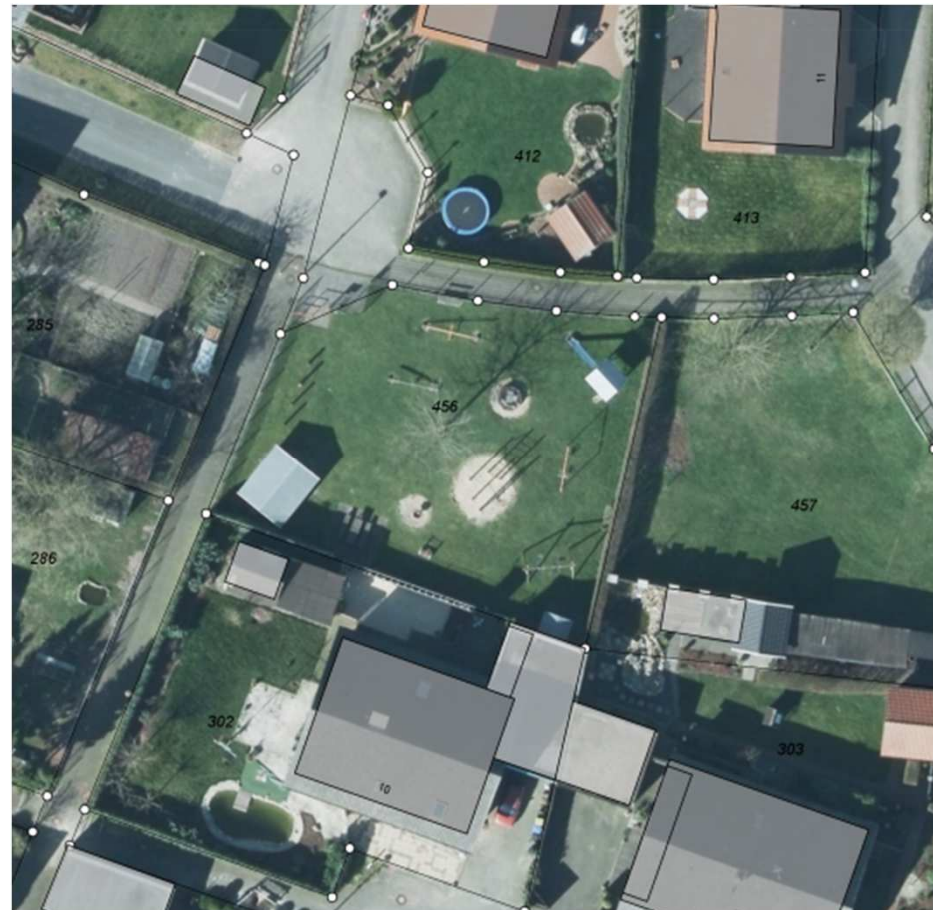
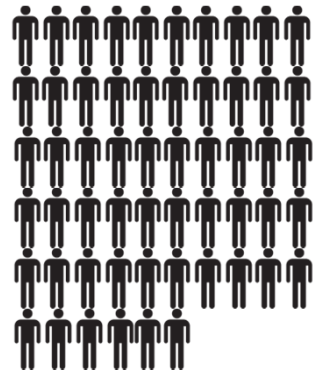


Spielplatz: Kirchenesch

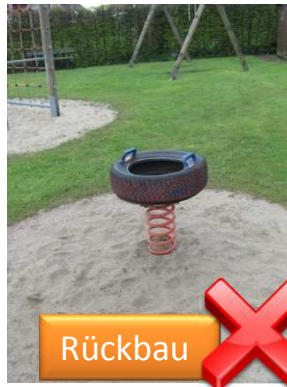
Kirchenesch 13
48739 Legden-Asbeck

Größe: 643m²
Eigentümer: Gemeinde Legden
Pflege: Nachbarschaft

Kinder (Einzugsgebiet):



Spielplatz: Kirchenesch

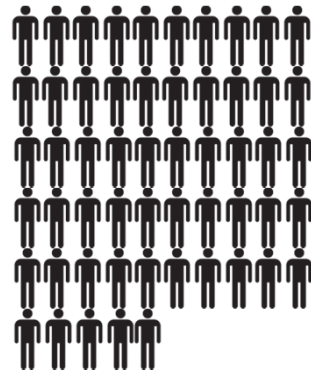


Spielplatz: Niehuskamp

Niehuskamp 1a
48739 Legden-Asbeck

Größe: 570m²
Eigentümer: Gemeinde Legden
Pflege: Nachbarschaft

Kinder (Einzugsgebiet):



Spielplatz: Niehuskamp



SPIELPLÄTZE LEGDEN


- 1) Amselweg
- 2) Dahliengarten
- 3) Doppelturnhalle
- 4) Egelborger Feld
- 5) Feldkamp
- 6) Landwehrkamp
- 7) Leiverskamp
- 8) Lindert
- 9) Mittelstraße
- 10) Mühlenkamp
- 11) Roßmüllerhook
- 12) Stikkamp
- 13) Waldkrone



Spielplatz: Amselweg / Maisengasse

Fasanenweg 9
48739 Legden

Größe: 453m²
Eigentümer: Gemeinde Legden
Pflege: Nachbarschaft

Kinder (Einzugsgebiet): 



Spielplatz: Amselweg / Maisengasse

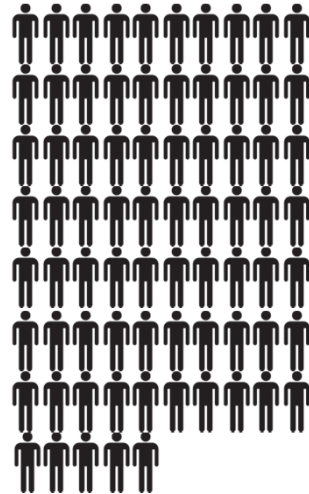


Spielplatz: Dahliengarten

Kirchplatz 2b
48739 Legden

Größe: 900m²
Eigentümer: Kath. Kirchengemeinde
Pflege: Gärtner

Kinder (Einzugsgebiet):



Spielplatz: Dahliengarten

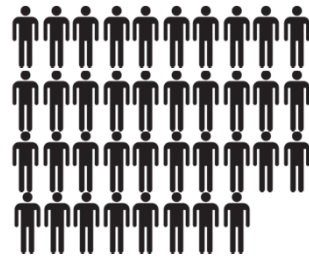


Spielplatz: Doppelturnhalle / Brigidenschule

Wibbeltstraße 15
48739 Legden

Größe: 1.000m²
Eigentümer: Kath. Kirchengemeinde
Pflege: Hausmeister

Kinder (Einzugsgebiet): 100




Spielplatz: Doppelturnhalle



Spielplatz: Egelborger Feld

Egelborger Feld 9a
48739 Legden

Größe: 587m²
Eigentümer: Gemeinde Legden
Pflege: Nachbarschaft

Kinder (Einzugsgebiet): 



Spielplatz: Egelborger Feld

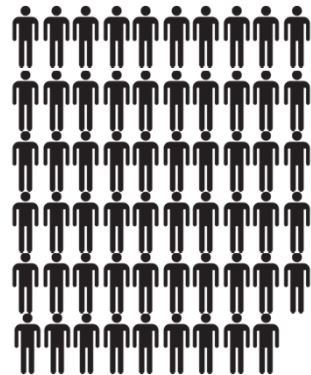


Spielplatz: Feldkamp

Trippelvoetsweg 16
48739 Legden

Größe: 1.600m²
Eigentümer: Gemeinde Legden
Privat
Pflege: Gärtner

Kinder (Einzugsgebiet):



Spielplatz: Feldkamp



Spielplatz: Landwehrkamp

Landwehrkamp 24

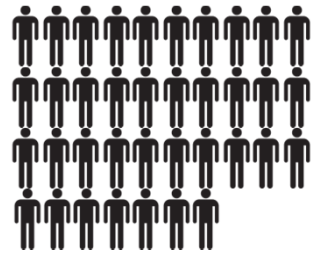
48739 Legden

Größe: 505m²

Eigentümer: Gemeinde Legden

Pflege: Nachbarschaft

Kinder (Einzugsgebiet):



+ Roggenkamp



Spielplatz: Landwehrkamp



Spielplatz: Leiverskamp

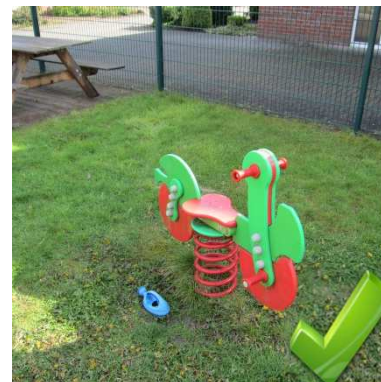
Leiverskamp 24
48739 Legden

Größe: 420m²
Eigentümer: Privat
Pflege: Nachbarschaft

Kinder (Einzugsgebiet):



Spielplatz: Leiverskamp

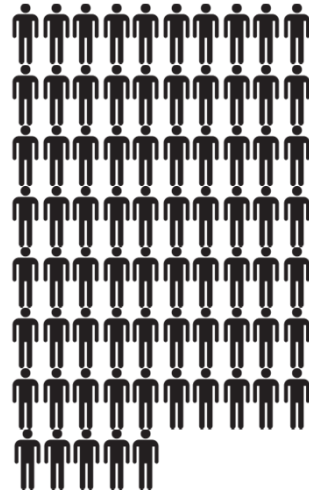


Spielplatz: Lindert

Lindert 17a
48739 Legden

Größe: 1.078m²
Eigentümer: Gemeinde Legden
Pflege: Gärtner

Kinder (Einzugsgebiet):



Spielplatz: Lindert

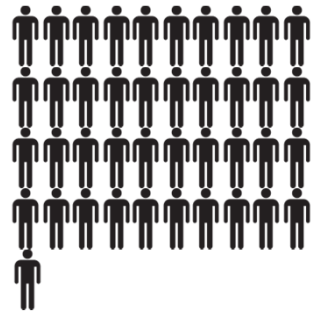


Spielplatz: Mittelstraße

Mittelstraße 11
48739 Legden

Größe: 510m²
Eigentümer: Gemeinde Legden
Pflege: Nachbarschaft

Kinder (Einzugsgebiet):



Spielplatz: Mittelstraße



Spielplatz: Mühlenkamp

Mühlenkamp 28

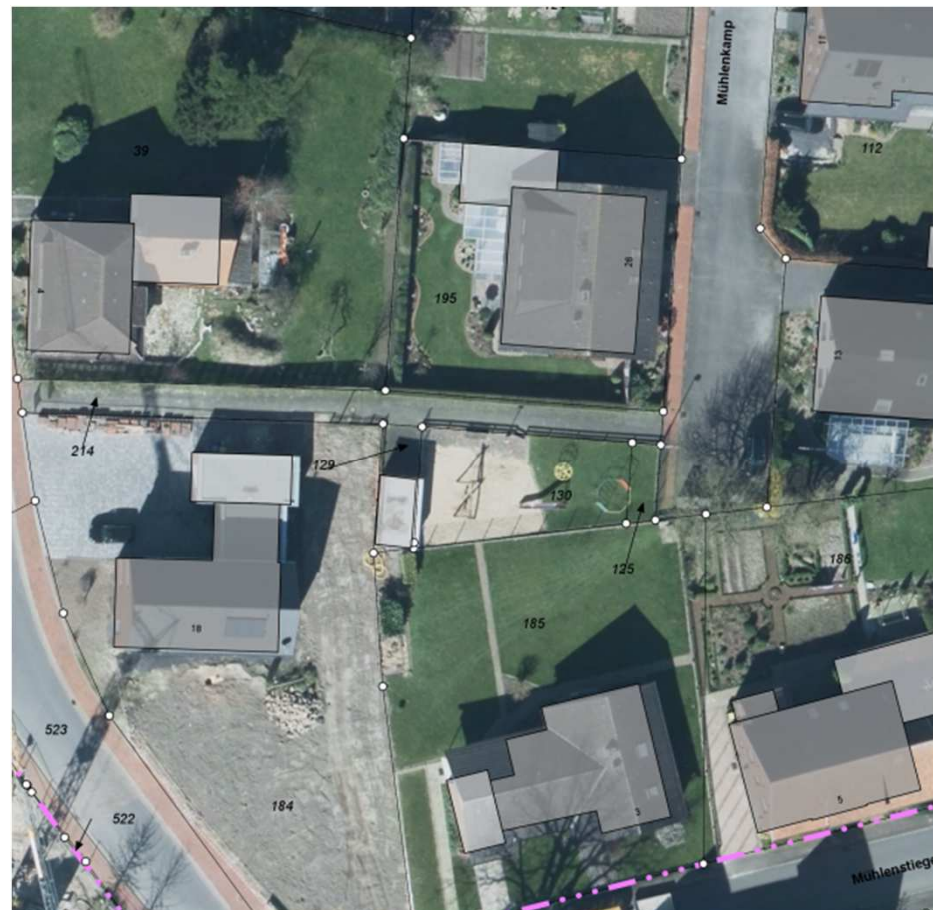
48739 Legden

Größe: 191m²

Eigentümer: Gemeinde Legden

Pflege: Nachbarschaft

Kinder (Einzugsgebiet):



Spielplatz: Mühlenkamp



Spielplatz: Roßmöhlerhook

Roßmöhlerhook 22
48739 Legden

Größe: 570m²
Eigentümer: Gemeinde Legden
Pflege: Gärtner

Kinder (Einzugsgebiet): 



Spielplatz: Roßöllerhook



Spielplatz: Stikkamp / Auengrund

Mühlenstiege 23

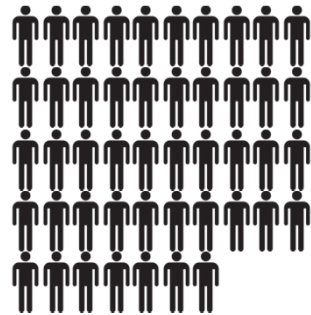
48739 Legden

Größe: 545m²

Eigentümer: Gemeinde Legden

Pflege: Gärtner

Kinder (Einzugsgebiet):



+ Roggenkamp




Spielplatz: Stikkamp/Auengrund



Spielplatz: Waldkrone

Waldkrone 20
48739 Legden

Größe: 480m²
Eigentümer: Gemeinde Legden
Pflege: Nachbarschaft

Kinder (Einzugsgebiet): 



Spielplatz: Waldkrone



BOLZPLÄTZE

- 1) Lindert
- 2) Triepenbusch
- 3) Waldkrone



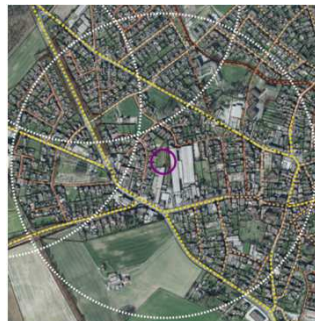
Bolzplatz: Lindert

Lindert 17b
48739 Legden

Größe: 2.700m²
Eigentümer: Gemeinde Legden
Pflege: Gärtner

Kinder im Umkreis: 252 (Radius 500m)

Ausstattung :
2 Tore
Zaunanlage



Bolzplatz: Triepenbusch

Am Triepenbusch 9
48739 Legden

Größe: 700m²
Eigentümer: Privat
Pflege: Gärtner

Kinder im Umkreis: 74 (Radius 500m)

Ausstattung :
2 Tore
Zaunanlage



Bolzplatz: Waldkrone

Drostenkamp 12
48739 Legden

Größe: 1.870m²
Eigentümer: Privat
Pfleger: Gärtner

Kinder im Umkreis: 77 (Radius 500m)

Ausstattung :
2 Tore
Zaunanlage



SCHULEN

- 1) Sekundarschule
- 2) Brigidenschule
Legden
- 3) Brigidenschule
Asbeck



Schulhof: Sekundarschule

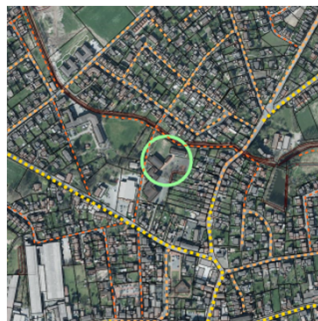
Weishauptstraße 1
48739 Legden

Größe: 2.000m² Bolzplatz
2.400m² Schulhof
1.300m² Basketballfeld

Eigentümer: Gemeinde Legden

Pflege: Hausmeister / Gärtner

Kinder an der Schule: 154
am Standort Legden



Schulhof: Sekundarschule



Schulhof: Brigidenschule Legden

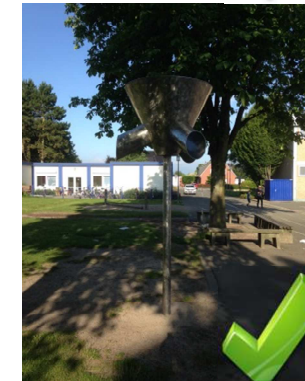
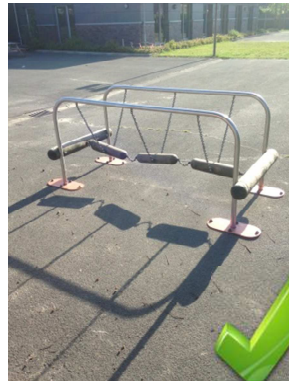
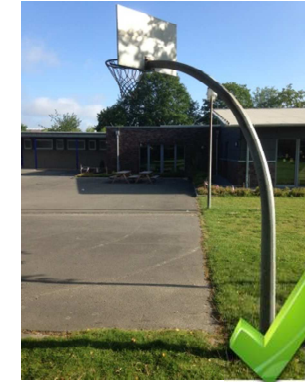
Wibbeltstraße 27
48739 Legden

Größe: 2.700m² Schulhof
4.000m² Grünfläche
Eigentümer: Gemeinde Legden
Pflege: Hausmeister

Kinder an der Schule: 232



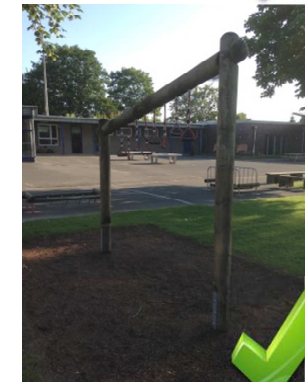
Schulhof: Brigidenschule Legden



Rückbau



Reparatur



Schulhof: Brigidenschule Asbeck

Margaretendamm 5
48739 Legden-Asbeck

Größe: 1.650m² Schulhof
1.800m² Bolzplatz
Eigentümer: Gemeinde Legden
Pflege: Hausmeister

Kinder an der Schule: 49

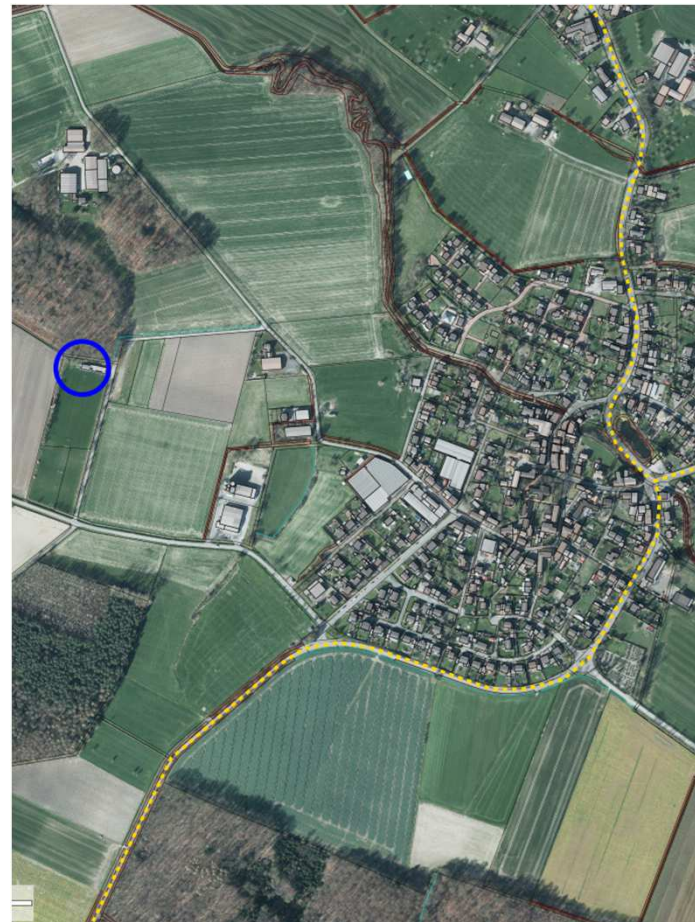
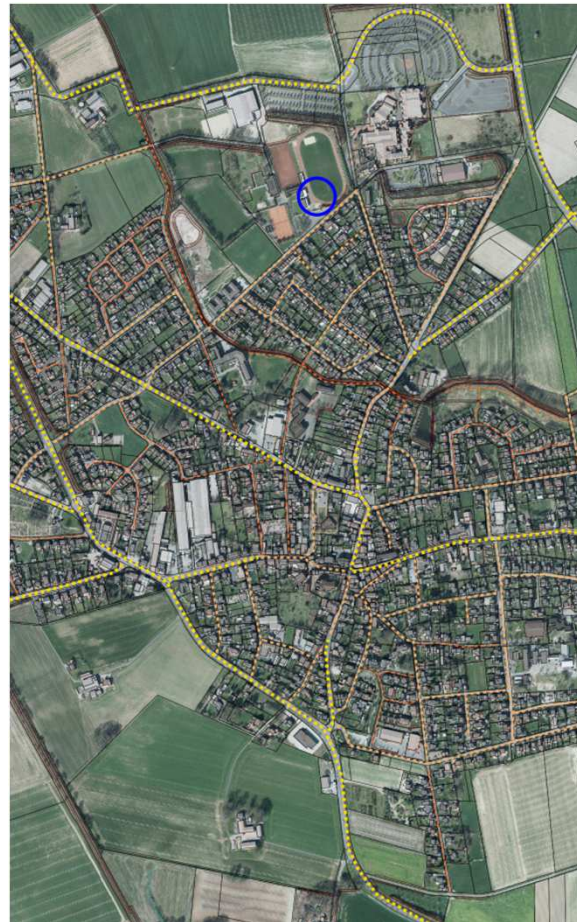


Schulhof: Brigidenschule Asbeck



SPORTPLÄTZE

- 1) Sportplatz Asbeck
- 2) Sportplatz Legden



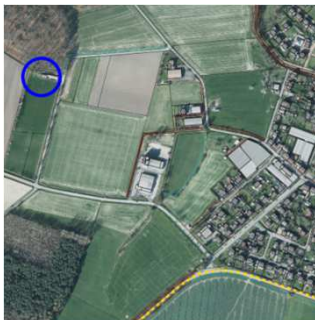
Sportplatz: Asbeck

????

48739 Legden-Asbeck

Größe (Spielfläche): 110m²
Eigentümer: Gemeinde Legden
Pflege: durch BHD

Ausstattung: Wippe
Sandkasten



Sportplatz: Asbeck



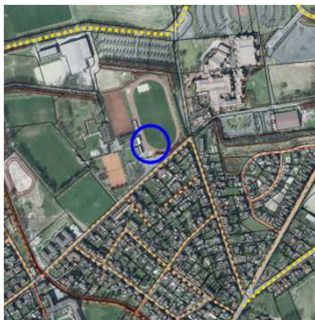
Sportplatz: Legden

????

48739 Legden

Größe (Spielfläche): 118m²
Eigentümer: Gemeinde Legden
Pflege: durch BHD

Ausstattung:
Turnstange
Spielhaus mit Schaukel
und Rutsche
Kletterhaus

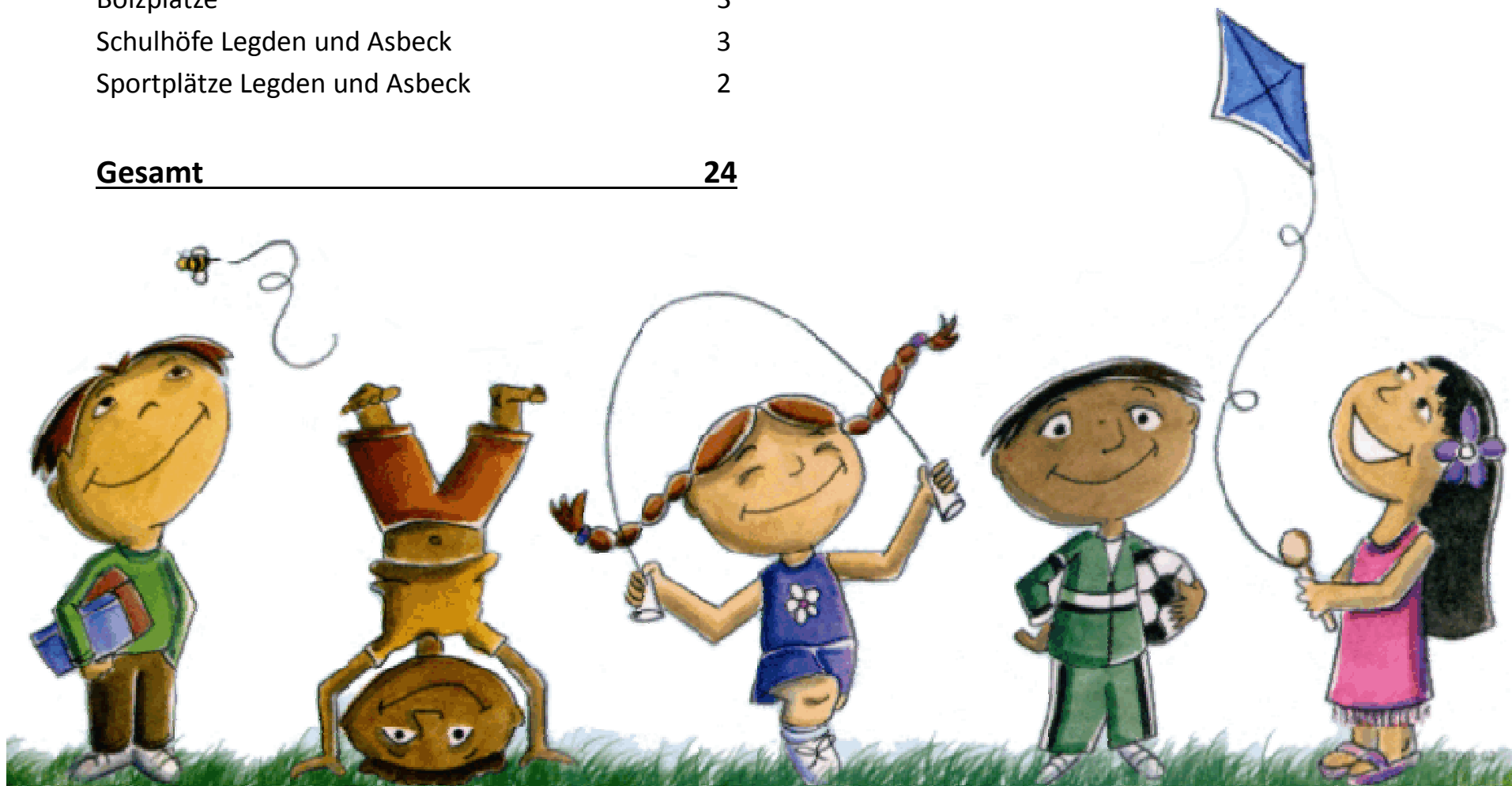


Sportplatz: Legden



10. SPIELPLATZANGEBOT

Spielplätze Asbeck	3
Spielplätze Legden	13
Bolzplätze	3
Schulhöfe Legden und Asbeck	3
Sportplätze Legden und Asbeck	2
Gesamt	24



SPIELFLÄCHEN IN ASBECK

- 1) Auf der Horst
- 2) Kirchengesch
- 3) Niehuskamp
- 4) Brigidenschule
- 5) Sportplatz



SPIELFLÄCHEN IN ASBECK

Fazit:

Die Spielflächen in Asbeck sind gut verteilt.

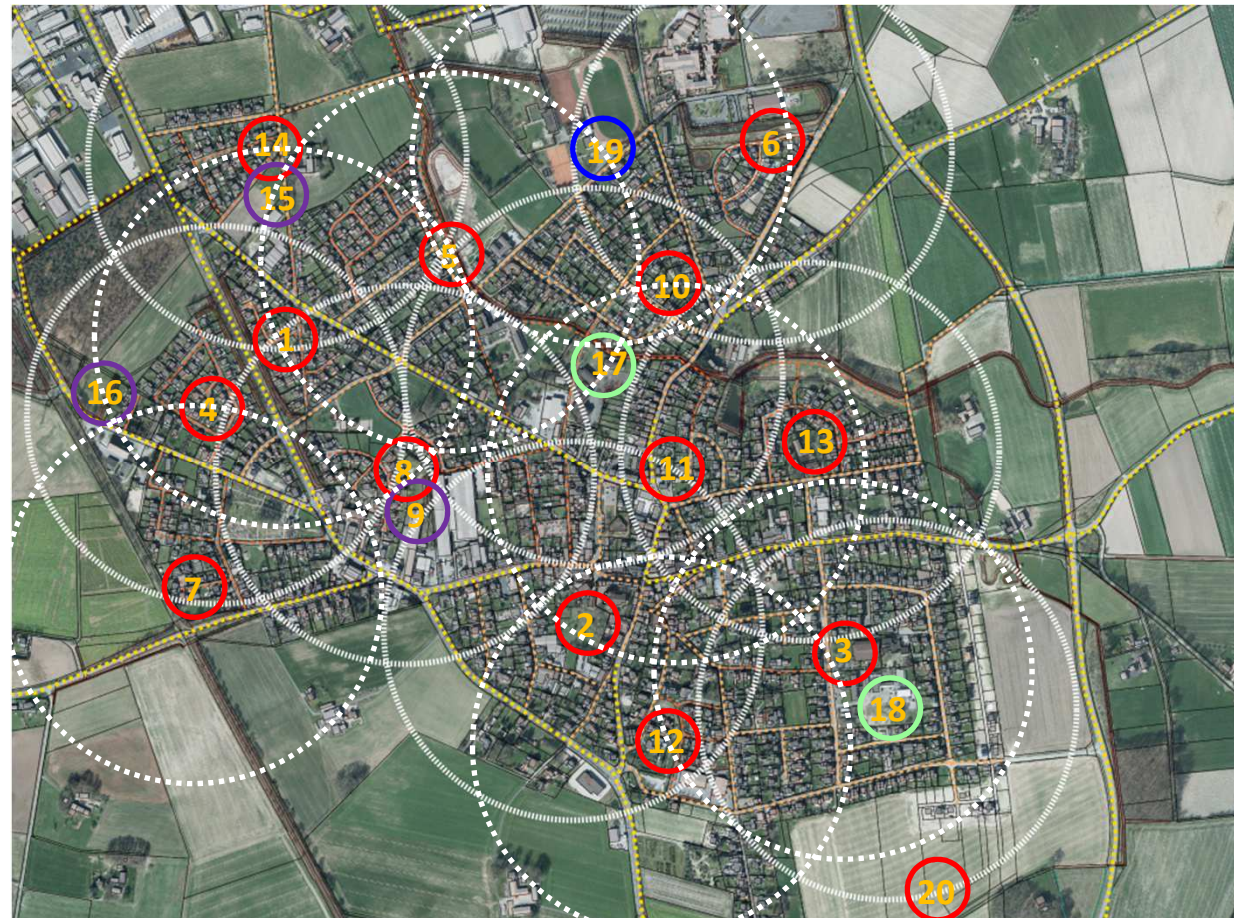
Diese müssen jedoch in Stand gehalten werden.

Die Nachbarschaften sind hierbei sehr engagiert.



SPIELFLÄCHEN IN LEGDEN

- 1) Amselweg
- 2) Dahliengarten
- 3) Doppelturnhalle
- 4) Egelborger Feld
- 5) Feldkamp
- 6) Landwehrkamp
- 7) Leiverskamp
- 8) Lindert
- 9) Bolzplatz Lindert
- 10) Mittelstraße
- 11) Mühlenkamp
- 12) Roßmöllershook
- 13) Stikkamp
- 14) Waldkrone
- 15) Bolzplatz Waldkrone
- 16) Bolzplatz Triepenbusch
- 17) Sekundarschule
- 18) Brigidenschule
- 19) Sportplatz
- 20) Geplanter Spielplatz



SPIELFLÄCHEN IN LEGDEN

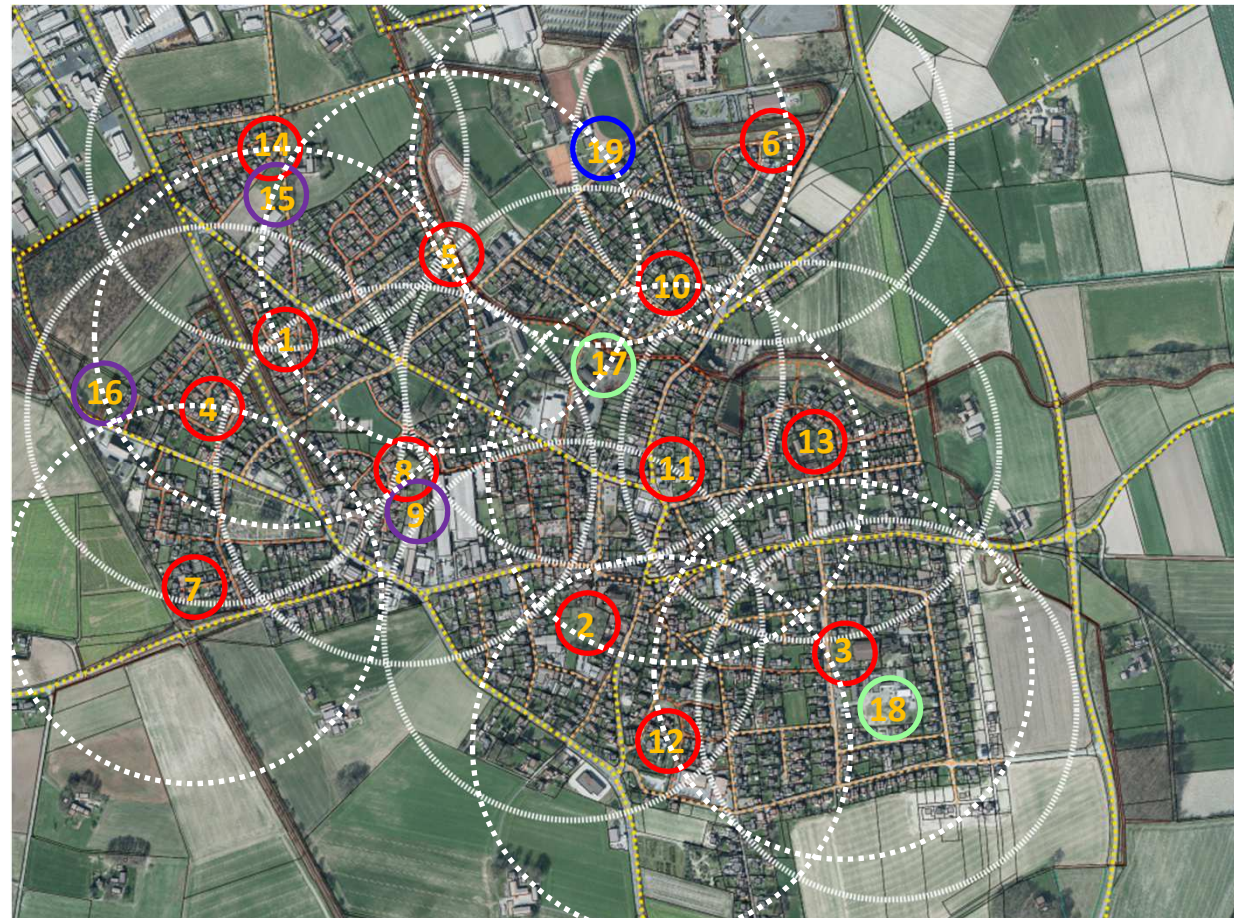
Fazit:

Viele Spielflächen befinden sich im gleichen Einzugsgebiet.

Der maximale Entfernungsradius überlagert sich.

teilweise sind Spielflächen sehr klein und in einem schlechten Zustand.

Keine zusätzlichen Spielplätze anlegen.



10. UNTERHALTUNGSKOSTEN 2016

10 Spielplätze durch Nachbarschaftspflege (Tendenz sinkt)	3.500
8 Spielplätze Pflege durch Dienstleister (Schulen, Sportplätze, Dahliengarten und Doppelturnhalle anderer Haushaltstopf)	4.000
Reparaturarbeiten der Spielplätze 2016	25.500
Bauhofmitarbeiter 1,5 Tage in der Woche	12.000
Personal Bauhof	11.000
Fahrzeuge	7.500
Pacht	3.000
<hr/>	
Gesamt	66.500

10. WAS TUN ?

- Spielplätze auf Dauer reduzieren, um Arbeitsaufwand zu minimieren und Reparaturen zu verringern
- Spielflächen die nicht im Gemeindebesitz sind aufgeben (Pacht)
- übrige Spielplätze attraktiver gestalten und aufwerten, dem heutigen Spielverhalten der Kinder anpassen, um dieser höher zu frequentieren und Vandalismus zu vermeiden
- mehr Qualität statt Quantität



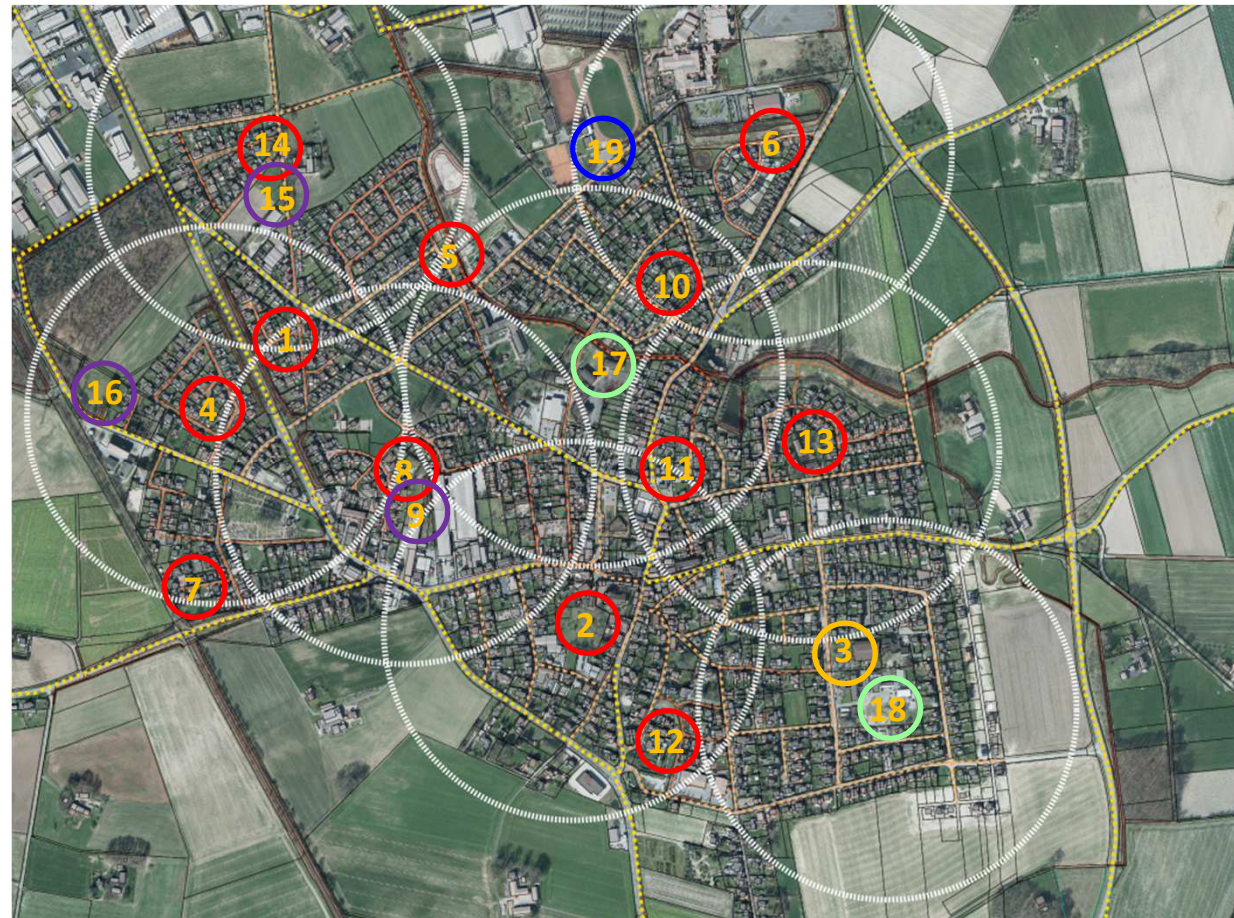
11. KURZFRISTIGE / MITTELFRISTIGE MAßNAHMEN

1. Schließung des Spielplatzes Doppelturnhalle
2. Schließung Spielplatz Mittelstraße
3. Schließung Spielplatz Mühlenkamp
4. Spielplatz Niehuskamp aufwerten
5. Spielplatz Egelborger Feld aufwerten
6. Planung eines Spielplatzes für Generationen
mögliche Standorte:
Jugendhaus Pool, Sekundarschule, Lindert



1. SCHLIEßUNG DOPPELTURNHALLE

- 1) Amselweg
- 2) Dahliengarten
- 3) **Doppelturnhalle**
- 4) Egelborger Feld
- 5) Feldkamp
- 6) Landwehrkamp
- 7) Leiverskamp
- 8) Lindert
- 9) Bolzplatz Lindert
- 10) Mittelstraße
- 11) Mühlenkamp
- 12) Roßmüllerhook
- 13) Stikkamp
- 14) Waldkrone
- 15) Bolzplatz Waldkrone
- 16) Bolzplatz Triepenbusch
- 17) Sekundarschule
- 18) Brigidenschule
- 19) Sportplatz

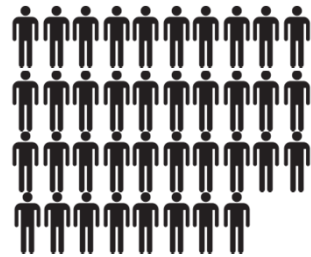


Spielplatz: Doppelturnhalle / Brigidenschule

Wibbeltstraße 15
48739 Legden

Größe: 1.200m²
Eigentümer: Kath. Kirchengemeinde
Pflege: Hausmeister

Kinder (Einzugsgebiet): 100



(Brigidenschule direkt daneben)



Spielplatz: Doppelturnhalle

- Geräte versetzen auf andere Spielplätze
- Pacht einsparen

Versetzen der Spielgeräte
Kosten = 5.000€

Nachrüsten des Fallschutzes im Bereich der Schaukel = circa 1.500€

Neuanschaffung der Spielgeräte = 15.000 Euro

Ersparnis = 8.500€
Pachtersparnis = circa 1.500€

**Gesamtersparnis
circa 10.000 Euro**



Anpassen an DIN

Versetzen (Stikkamp)



versetzen (Egelborger Feld)



aufarbeiten



versetzen (Amselweg)



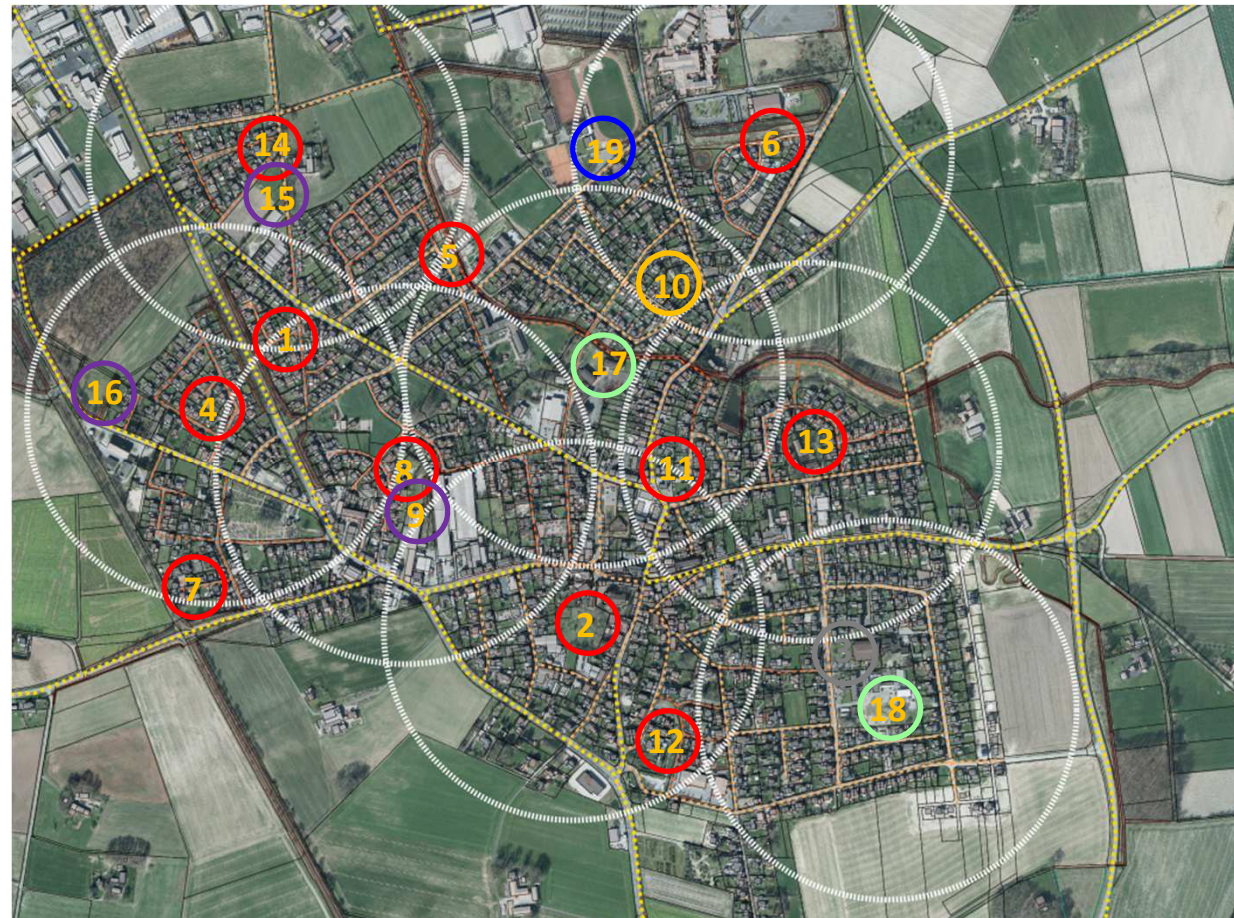
Versetzen (Auf der Horst)



Pacht verringern

2. SCHLIEßUNG SPIELPLATZ MITTELSTRAßE

- 1) Amselweg
- 2) Dahliengarten
- 3) Doppelturnhalle
- 4) Egelborger Feld
- 5) Feldkamp
- 6) Landwehrkamp
- 7) Leiverskamp
- 8) Lindert
- 9) Bolzplatz Lindert
- 10) **Mittelstraße**
- 11) Mühlenkamp
- 12) Roßmüllerhook
- 13) Stikkamp
- 14) Waldkrone
- 15) Bolzplatz Waldkrone
- 16) Bolzplatz Triepenbusch
- 17) Sekundarschule
- 18) Brigidenschule
- 19) Sportplatz

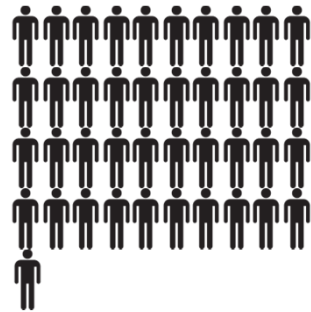


Spielplatz: Mittelstraße

Mittelstraße 11
48739 Legden

Größe: 510m²
Eigentümer: Gemeinde Legden
Pflege: Nachbarschaft

Kinder (Einzugsgebiet):



Spielplatz: Mittelstraße

Rückbau der Geräte die nicht mehr zulässig sind (keine Neuinvestitionen)

Schaukel, Wippe, als Reserve für andere Spielplätze nutzbar

Eventuell Bauplatz (510m²)
Bodenrichtwert (Boris) = 85€/m²
= 43.350€

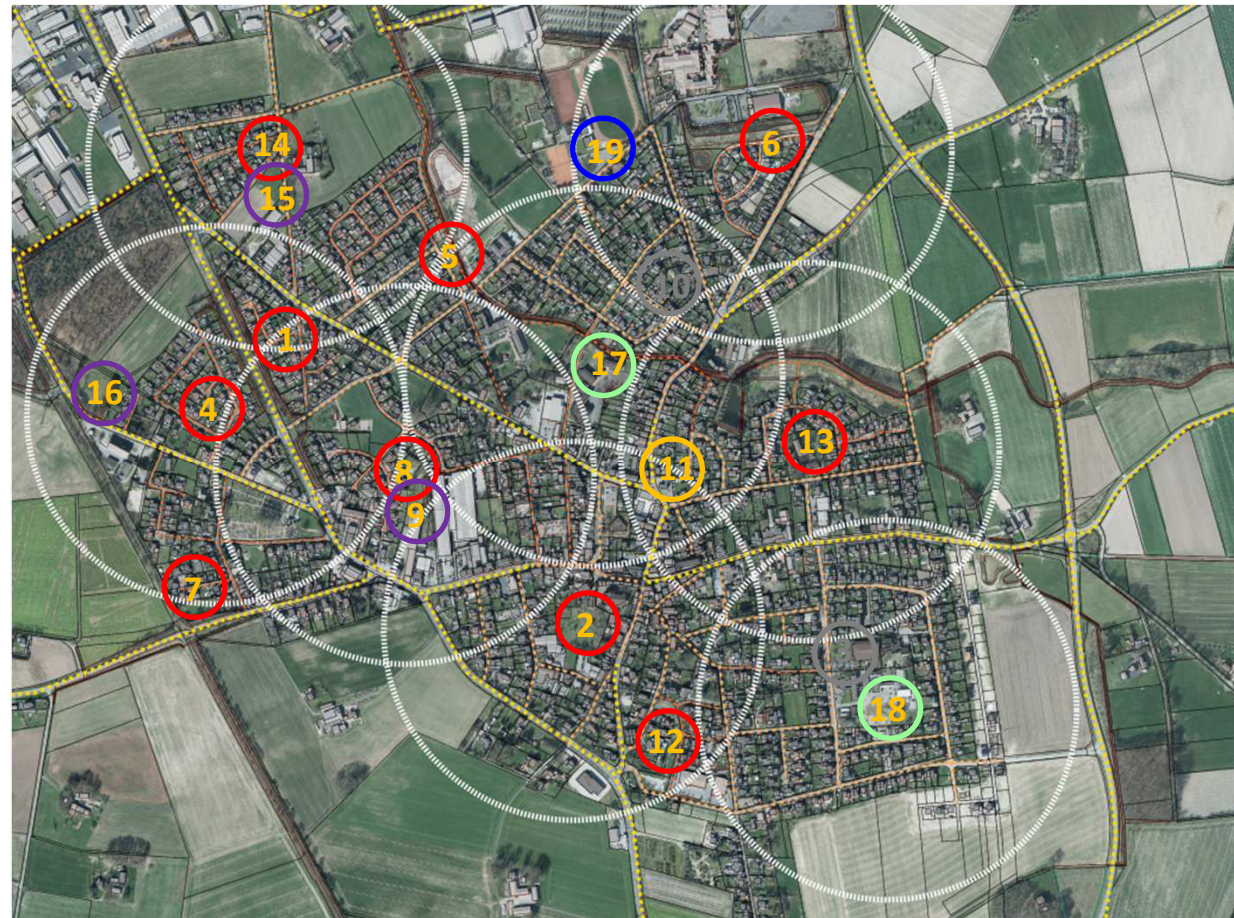
Kosten für Rückbau
circa 3.000€

40.000€ als Startkapital für Generationenspielplatz



3. SCHLIEßUNG SPIELPLATZ MÜHLENKAMP

- 1) Amselweg
- 2) Dahliengarten
- 3) Doppelturnhalle
- 4) Egelborger Feld
- 5) Feldkamp
- 6) Landwehrkamp
- 7) Leiverskamp
- 8) Lindert
- 9) Bolzplatz Lindert
- 10) Mittelstraße
- 11) Mühlenkamp
- 12) Roßmüllerhook
- 13) Stikkamp
- 14) Waldkrone
- 15) Bolzplatz Waldkrone
- 16) Bolzplatz Triepenbusch
- 17) Sekundarschule
- 18) Brigidenschule
- 19) Sportplatz

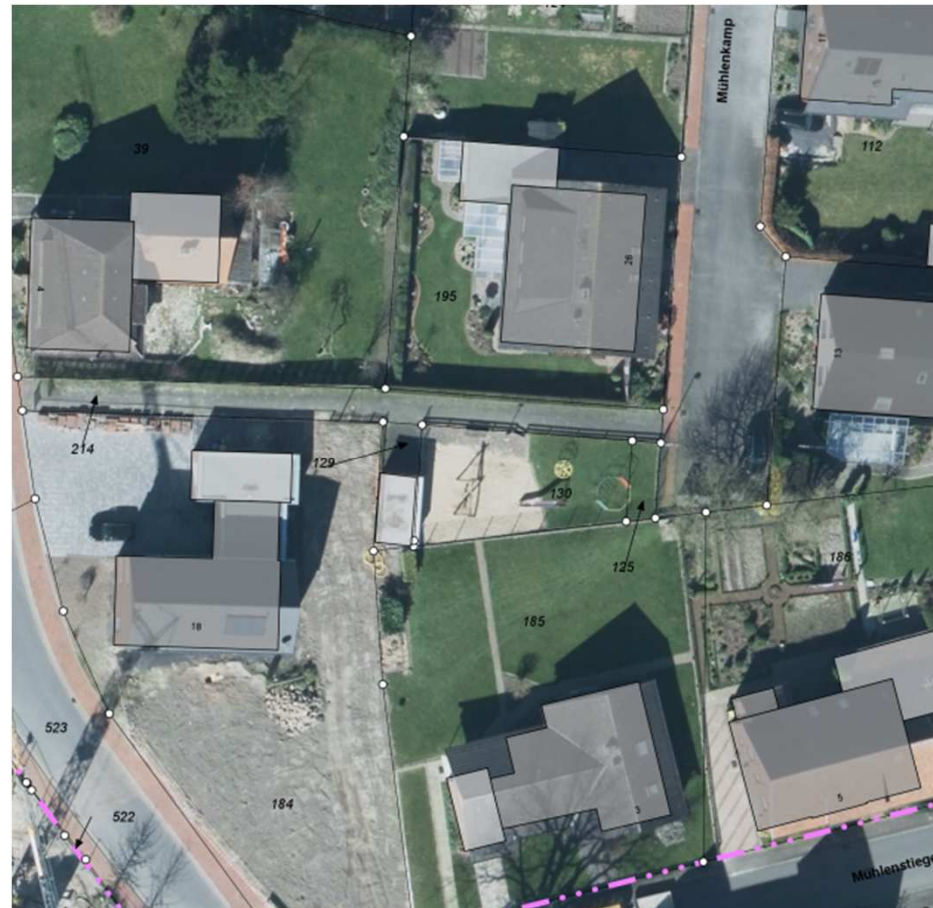


Spielplatz: Mühlenkamp

Mühlenkamp 28
48739 Legden

Größe: 191m²
Eigentümer: Gemeinde Legden
Pflege: Nachbarschaft

Kinder (Einzugsgebiet):

A set of 25 black stick-figure icons representing children, arranged in three rows: the first row has 10 figures, the second row has 10 figures, and the third row has 5 figures.

Spielplatz: Mühlenkamp

Rückbau der Geräte die nicht mehr zulässig sind
(keine Neuinvestitionen)

Schaukel, als Reserve für anderen Spielplatz nutzbar

Eventuell Verkauf oder Gemeinschaftsplatz für Nachbarschaft



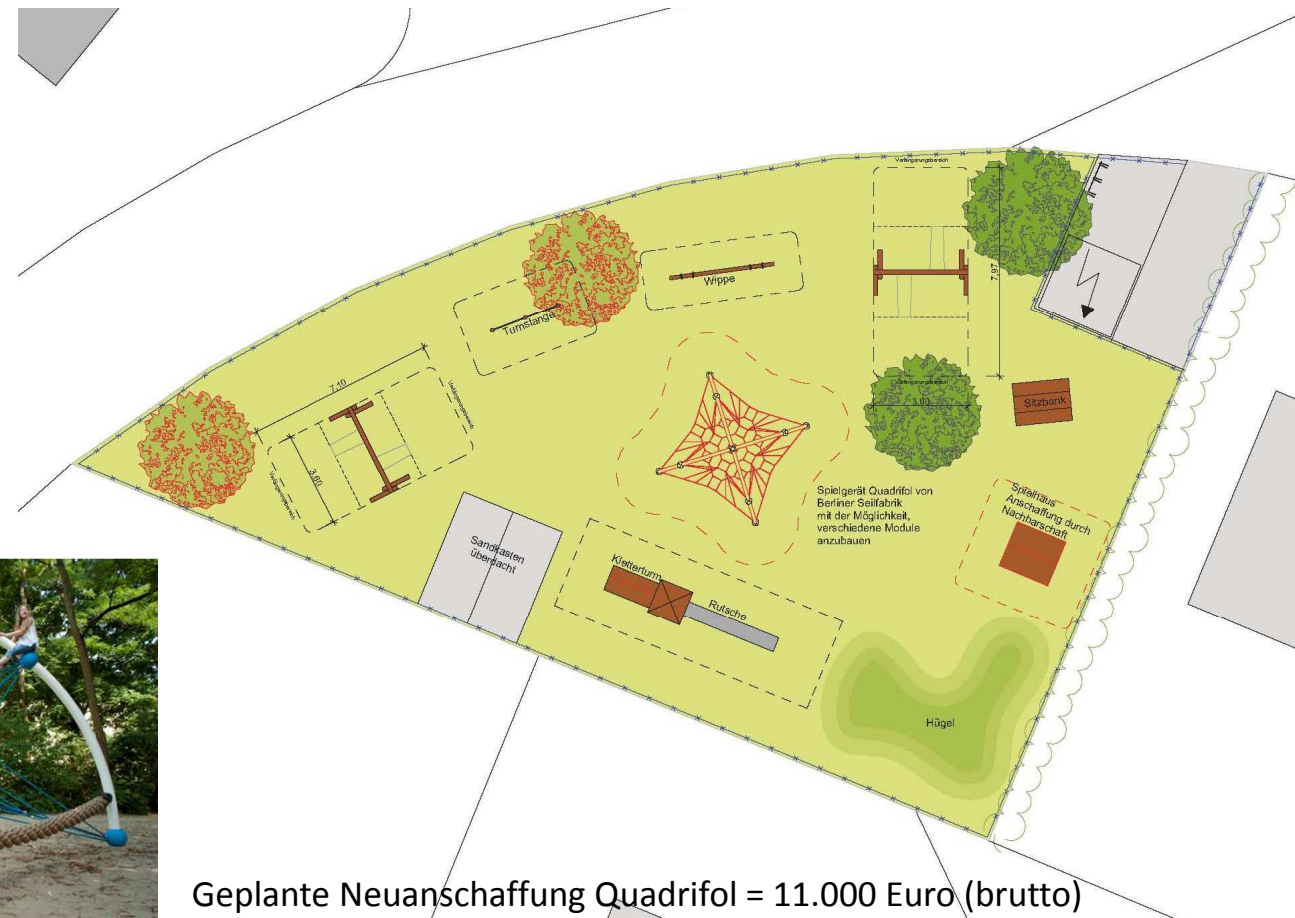
4. AUFWERTUNG SPIELPLATZ NIEHUSKAMP

- 1) Auf der Horst
- 2) Kirchengesch
- 3) Niehuskamp
- 4) Brigidenschule
- 5) Sportplatz



4. AUFWERTUNG SPIELPLATZ NIEHUSKAMP

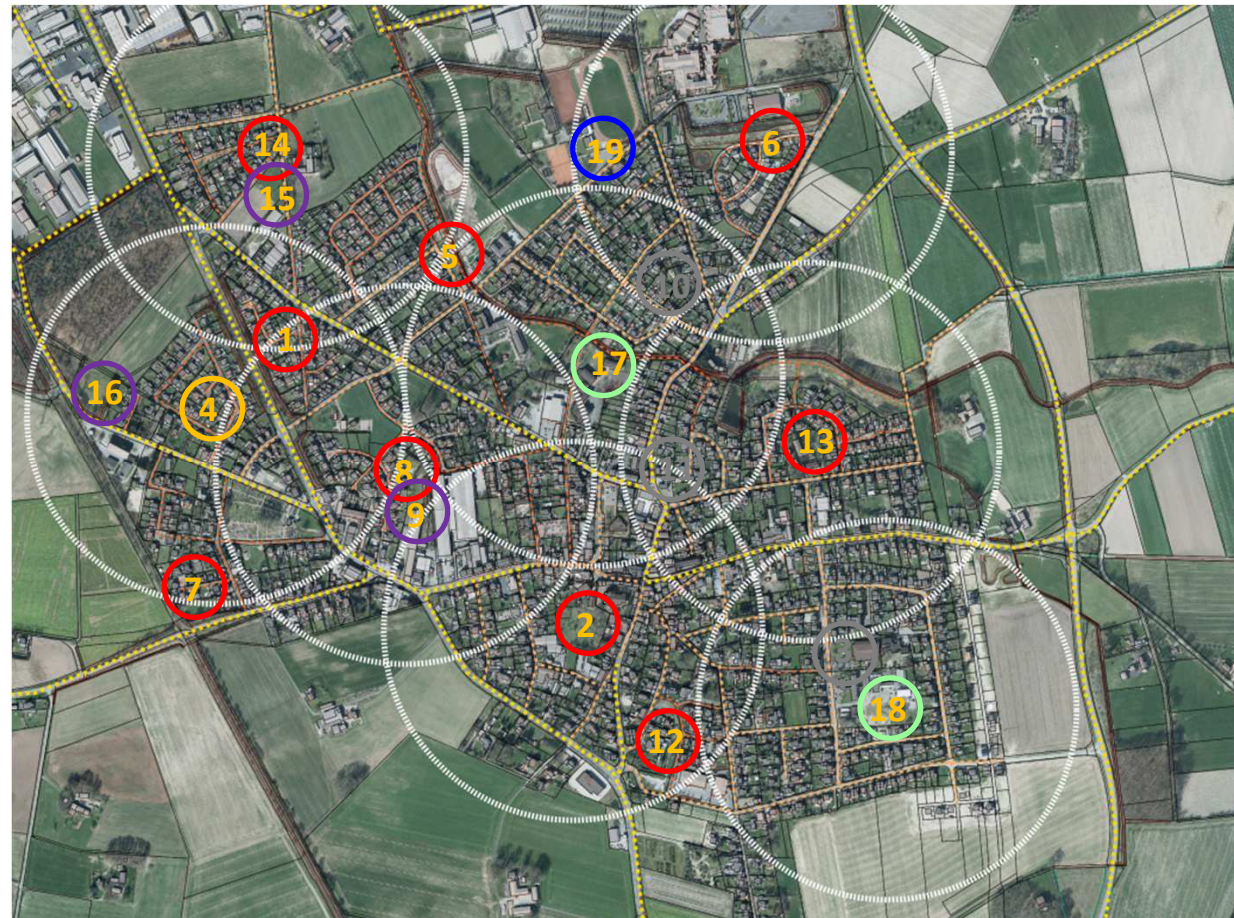
- 1) Auf der Horst
- 2) Kirchengesch
- 3) Niehuskamp
- 4) Brigidenschule
- 5) Sportplatz



Geplante Neuanschaffung Quadrifol = 11.000 Euro (brutto)

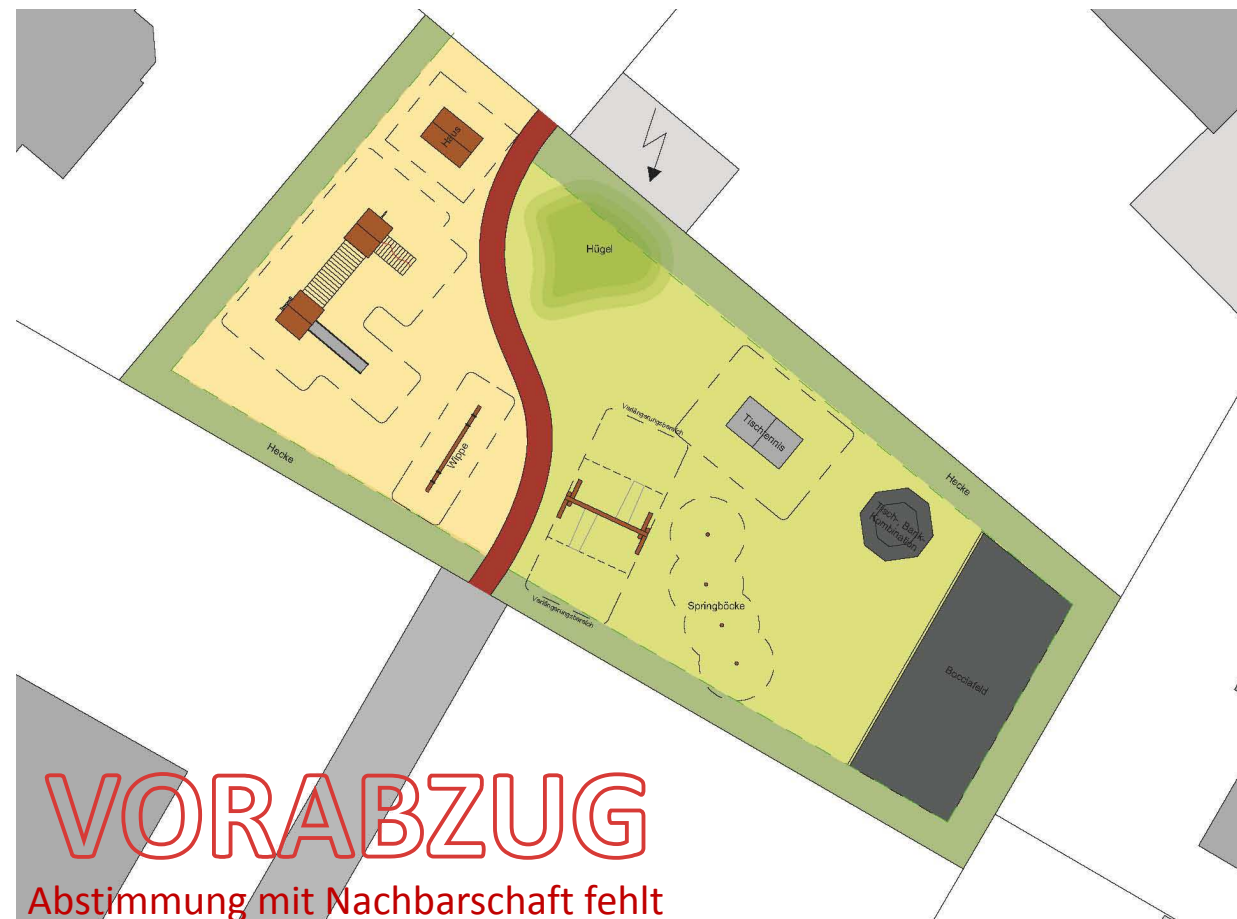
5. AUFWERTUNG SPIELPLATZ EGELBORGER FELD

- 1) Amselweg
- 2) Dahliengarten
- 3) Doppelturnhalle
- 4) Egelborger Feld
- 5) Feldkamp
- 6) Landwehrkamp
- 7) Leiverskamp
- 8) Lindert
- 9) Bolzplatz Lindert
- 10) Mittelstraße
- 11) Mühlenkamp
- 12) Roßmüllerhook
- 13) Stikkamp
- 14) Waldkrone
- 15) Bolzplatz Waldkrone
- 16) Bolzplatz Triepenbusch
- 17) Sekundarschule
- 18) Brigidenschule
- 19) Sportplatz



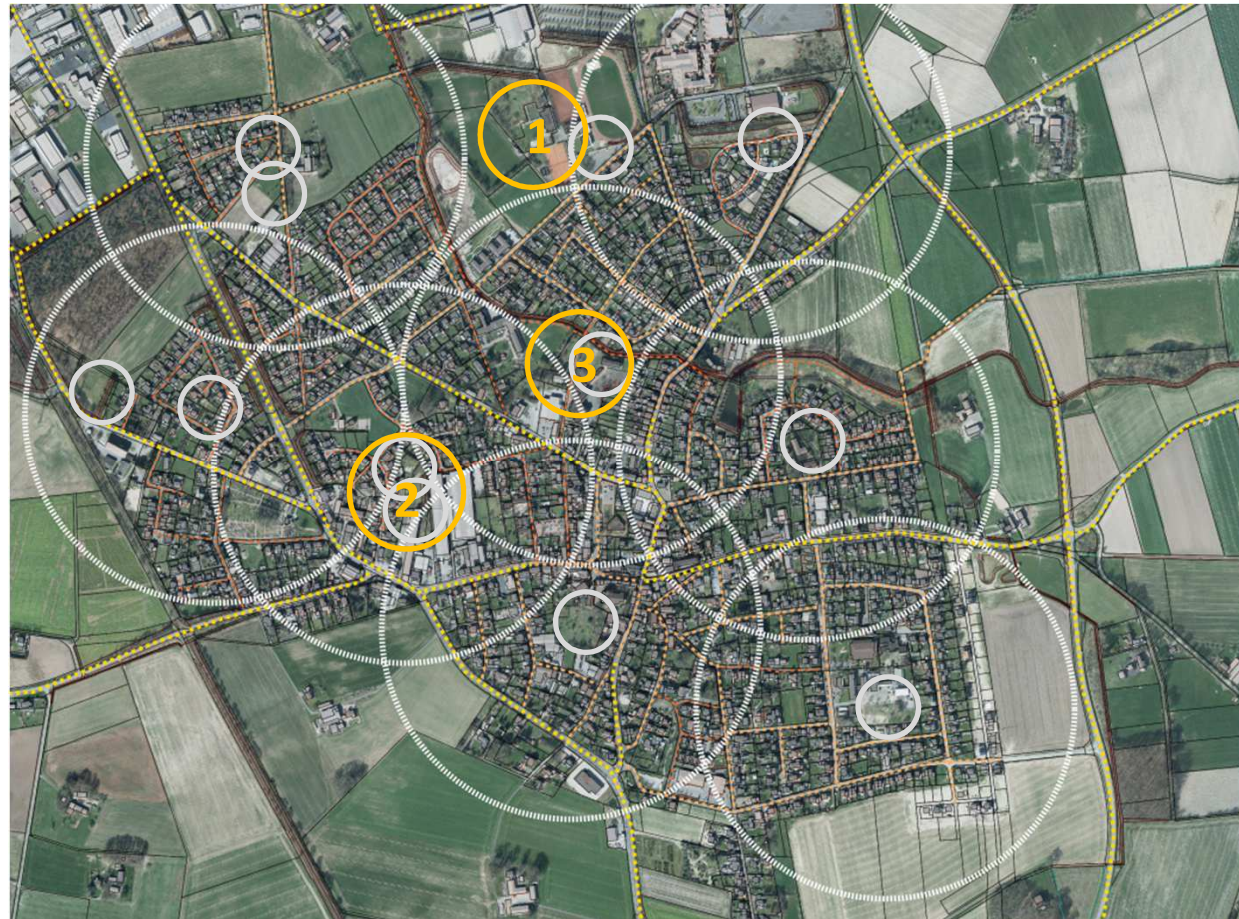
5. AUFWERTUNG SPIELPLATZ EGELBORGER FELD

- 1) Amselweg
- 2) Dahliengarten
- 3) Doppelturnhalle
- 4) Egelborger Feld
- 5) Feldkamp
- 6) Landwehrkamp
- 7) Leiverskamp
- 8) Lindert
- 9) Bolzplatz Lindert
- 10) Mittelstraße
- 11) Mühlenkamp
- 12) Roßmüllerhook
- 13) Stikkamp
- 14) Waldkrone
- 15) Bolzplatz Waldkrone
- 16) Bolzplatz Triepenbusch
- 17) Sekundarschule
- 18) Brigidenschule
- 19) Sportplatz



6. MEHRGENERATIONEN SPIELPLATZ IN LEGDEN

- 1) Jugendhaus Pool
- 2) Lindert
- 3) Sekundarschule



6. MEHRGENERATIONEN SPIELPLATZ IN LEGDEN

1) Jugendhaus Pool

2) Lindert

3) Sekundarschule

- + Jugendangebot vor Ort
- Toilettenanlage
- Fläche erweiterbar
- Kiosk vor Ort
- Abgeschlossener Bereich
- Parkplätze vorhanden

- Wochenendregelung
- Dezentrale Lage



6. MEHRGENERATIONEN SPIELPLATZ IN LEGDEN

- 1) Jugendhaus Pool
- 2) Lindert
- 3) Sekundarschule

+ Großes Einzugsgebiet
Zentrale Lage
Parkplatz vorhanden

- Bolzplatz fällt weg



6. MEHRGENERATIONEN SPIELPLATZ IN LEGDEN

- 1) Jugendhaus Pool
- 2) Lindert
- 3) Sekundarschule

+ Zentrale Lage
Parkplatz vorhanden
Verbindung Alt-Jung
Pferdewiese
Synergieeffekt Schule

- Bolzplatz fällt weg
Wegeföhrung
begrenzte Fläche



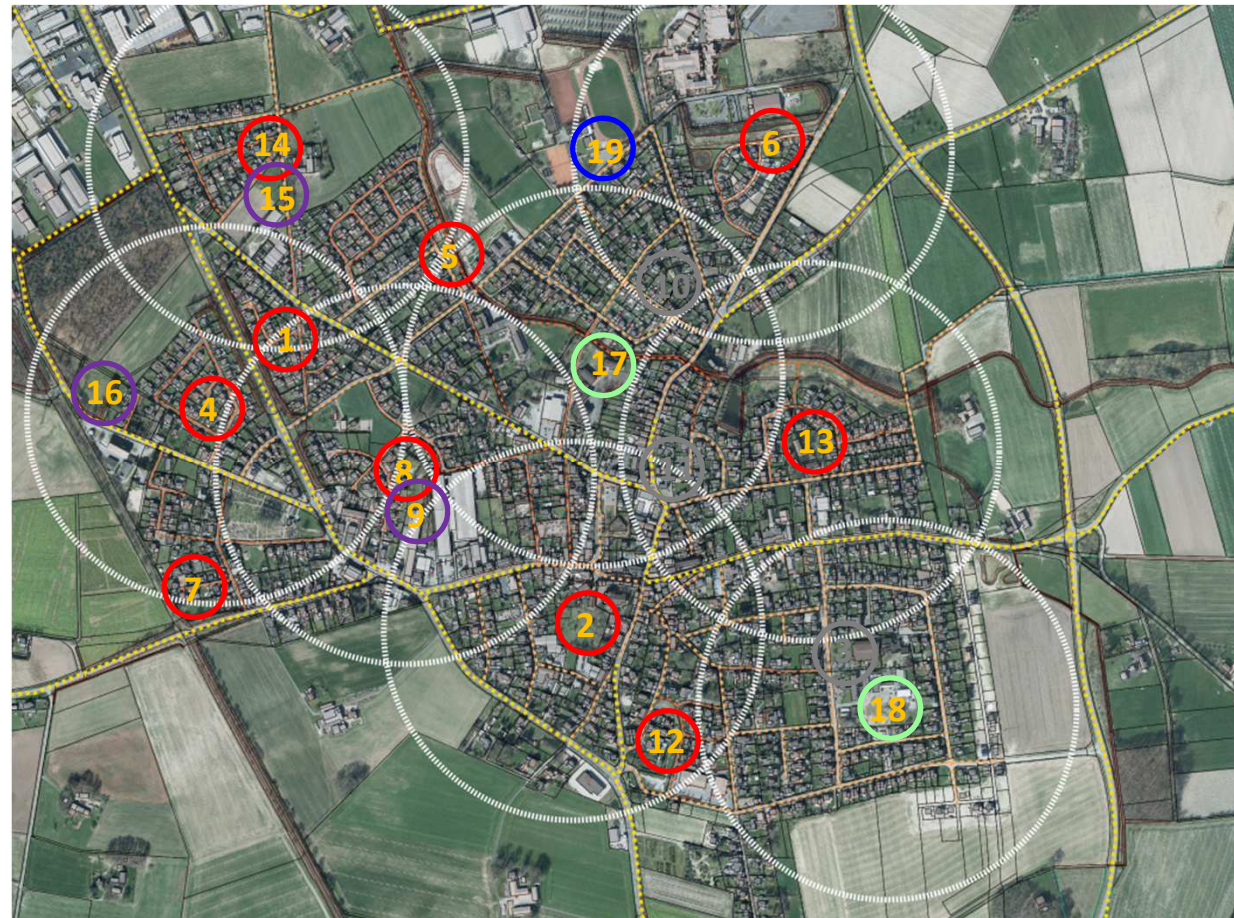
12. langfristige Maßnahmen

1. Generationenspielplatz errichten
2. Spielflächen reduzieren
3. Ausblick 2035



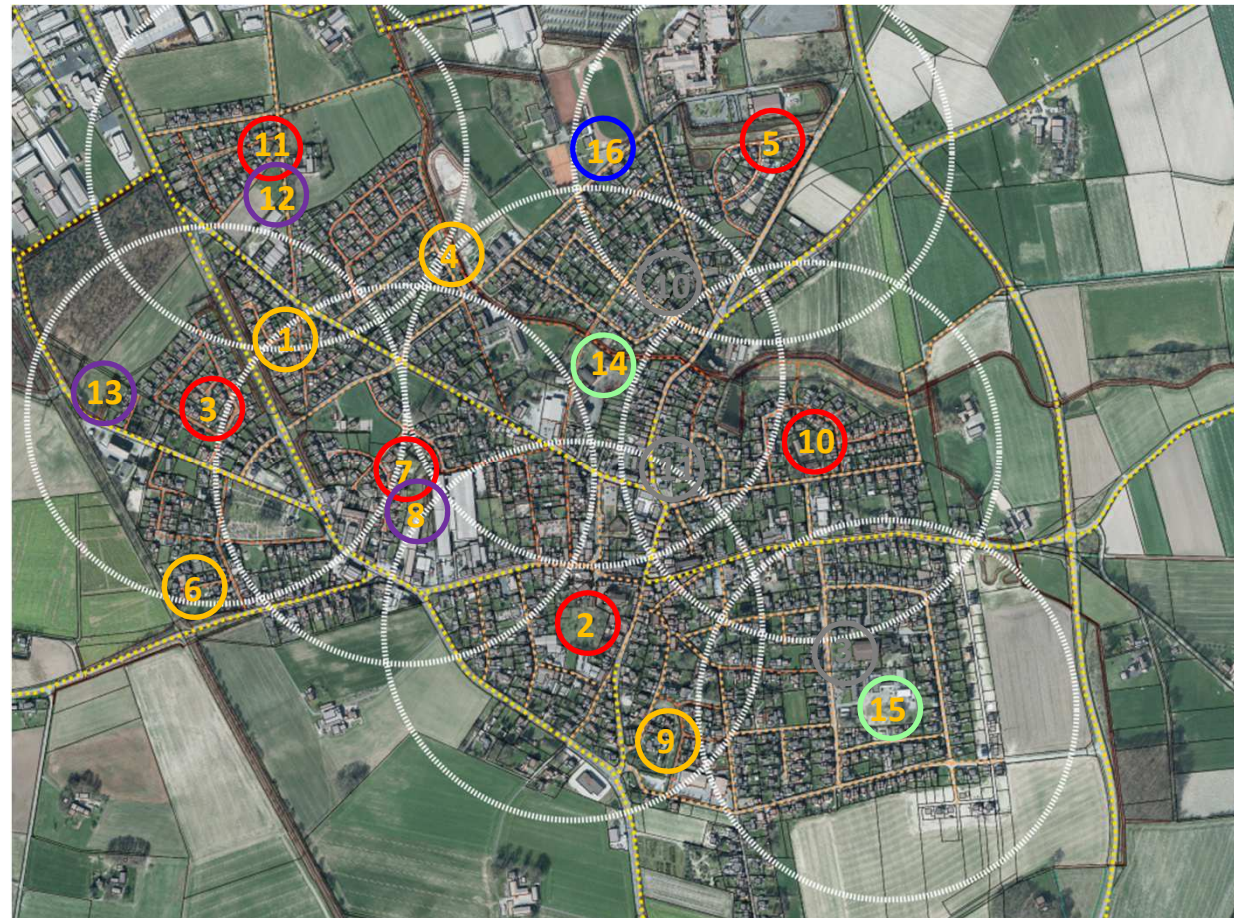
SPIELFLÄCHEN IN LEGDEN 2017

- 1) Amselweg
- 2) Dahliengarten
- 3) Doppelturnhalle
- 4) Egelborger Feld
- 5) Feldkamp
- 6) Landwehrkamp
- 7) Leiverskamp
- 8) Lindert
- 9) Bolzplatz Lindert
- 10) Mittelstraße
- 11) Mühlenkamp
- 12) Roßmöllershook
- 13) Stikkamp
- 14) Waldkrone
- 15) Bolzplatz Waldkrone
- 16) Bolzplatz Triepenbusch
- 17) Sekundarschule
- 18) Brigidenschule
- 19) Sportplatz



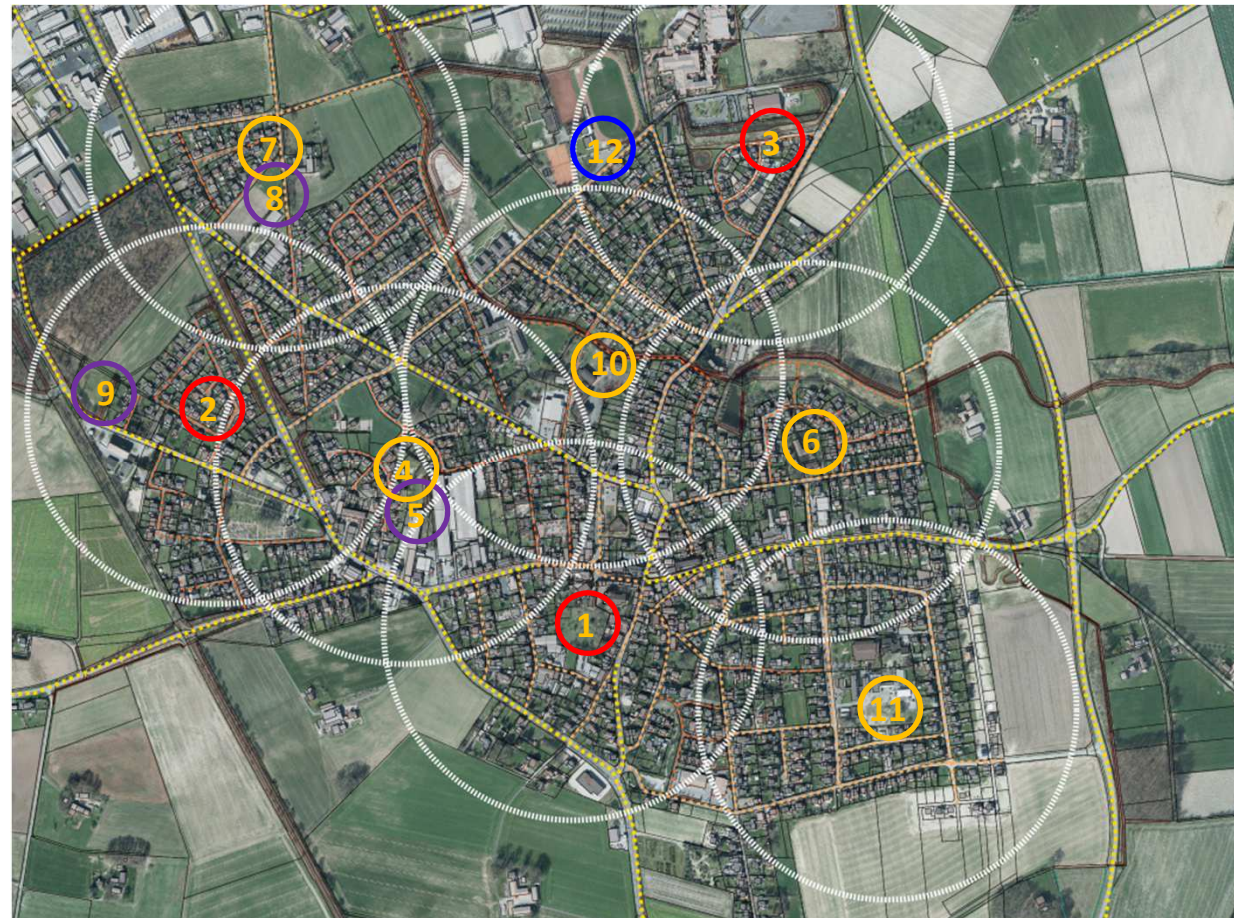
SPIELFLÄCHEN IN LEGDEN **Auslaufen lassen**

- 1) Amselweg
- 2) Dahliengarten
- 3) Egelborger Feld
- 4) Feldkamp
- 5) Landwehrkamp
- 6) Leiverskamp
- 7) Lindert
- 8) Bolzplatz Lindert
- 9) Roßmüllerhook
- 10) Stikkamp
- 11) Waldkrone
- 12) Bolzplatz Waldkrone
- 13) Bolzplatz Triepenbusch
- 14) Sekundarschule
- 15) Brigidenschule
- 16) Sportplatz



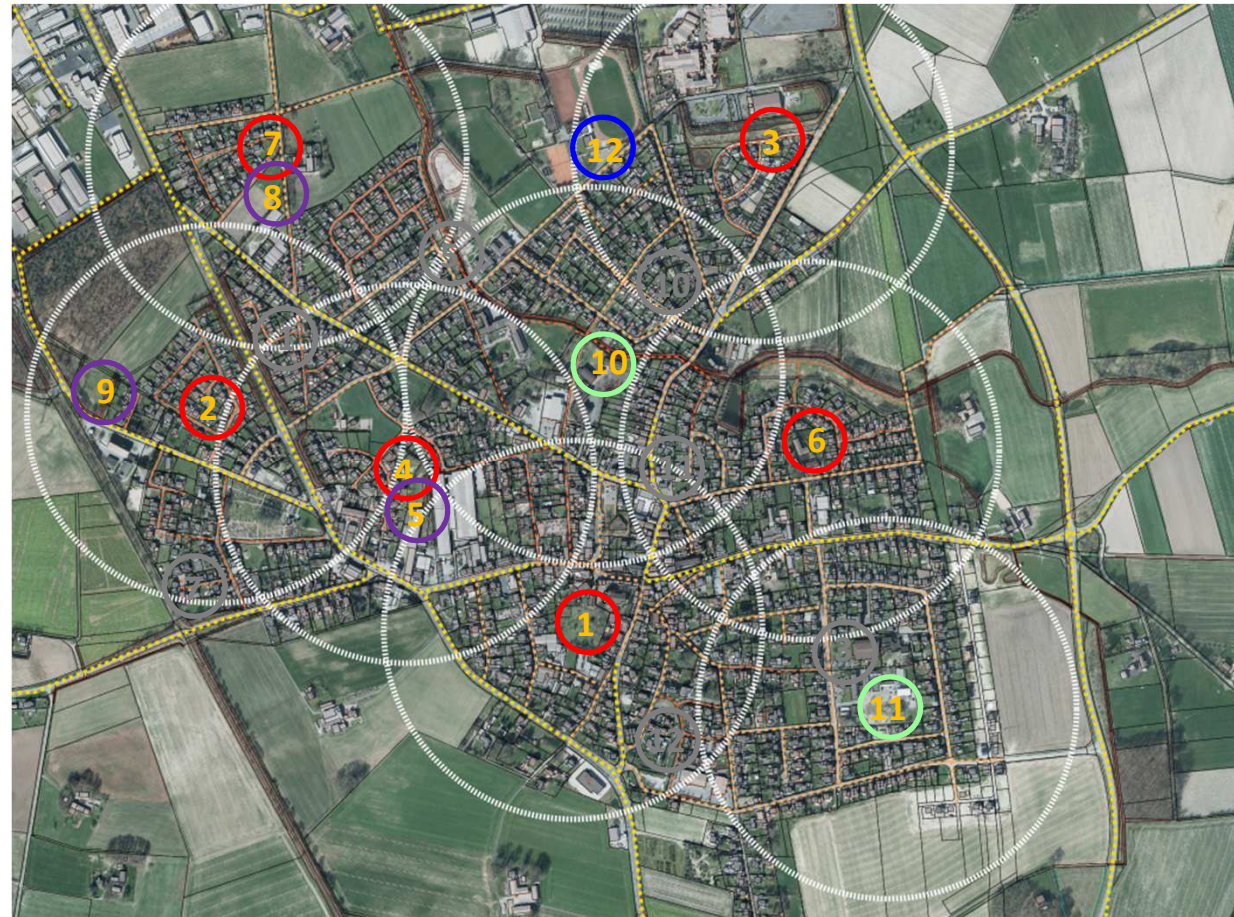
SPIELFLÄCHEN IN LEGDEN Erweiterbar/Aufwerten

- 1) Dahliengarten
- 2) Egelborger Feld
- 3) Landwehrkamp
- 4) Lindert
- 5) Bolzplatz Lindert
- 6) Stikkamp
- 7) Waldkrone
- 8) Bolzplatz Waldkrone
- 9) Bolzplatz Triepenbusch
- 10) Sekundarschule
- 11) Brigidenschule
- 12) Sportplatz



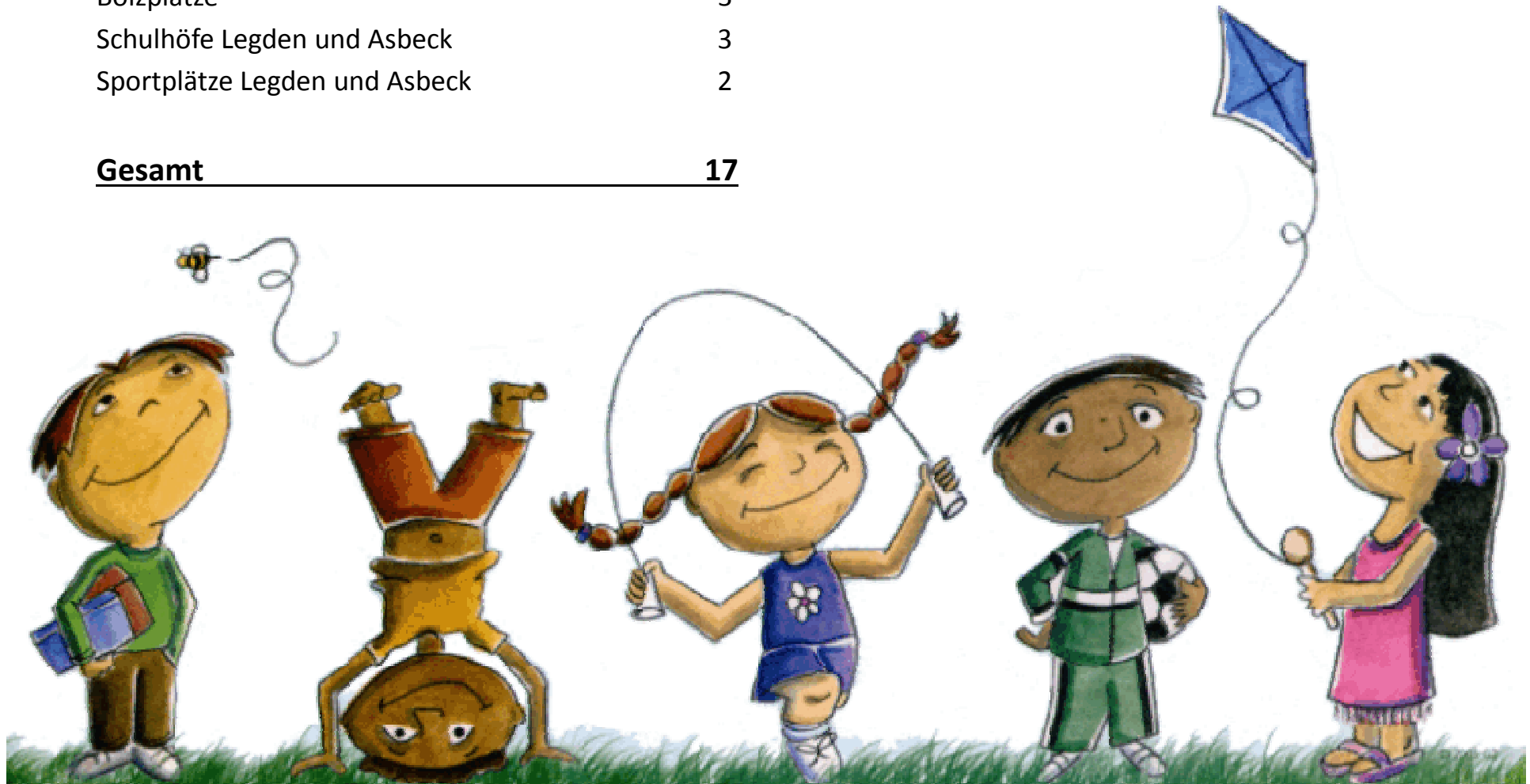
SPIELFLÄCHEN IN LEGDEN 2035

- 1) Dahliengarten
- 2) Egelborger Feld
- 3) Landwehrkamp
- 4) Lindert
- 5) Bolzplatz Lindert
- 6) Stikkamp
- 7) Waldkrone
- 8) Bolzplatz Waldkrone
- 9) Bolzplatz Triepenbusch
- 10) Sekundarschule
- 11) Brigidenschule
- 12) Sportplatz



SPIELPLATZANGEBOT 2035

Spielplätze Asbeck	3
Spielplätze Legden	6
Bolzplätze	3
Schulhöfe Legden und Asbeck	3
Sportplätze Legden und Asbeck	2
Gesamt	<u>17</u>



Vielen Dank für Ihre
Aufmerksamkeit

